



ENERGIKONTORET SKÅNE



Kommunförbundet Skåne

Geotermisk energi och bergvärmepumpar

Bengt Drakenberg, energi- och klimatrådgivare,
170405



Sånt här har vi
inte i Skåne!





Och inte det här heller!





Men vad är geotermi i Skåne?



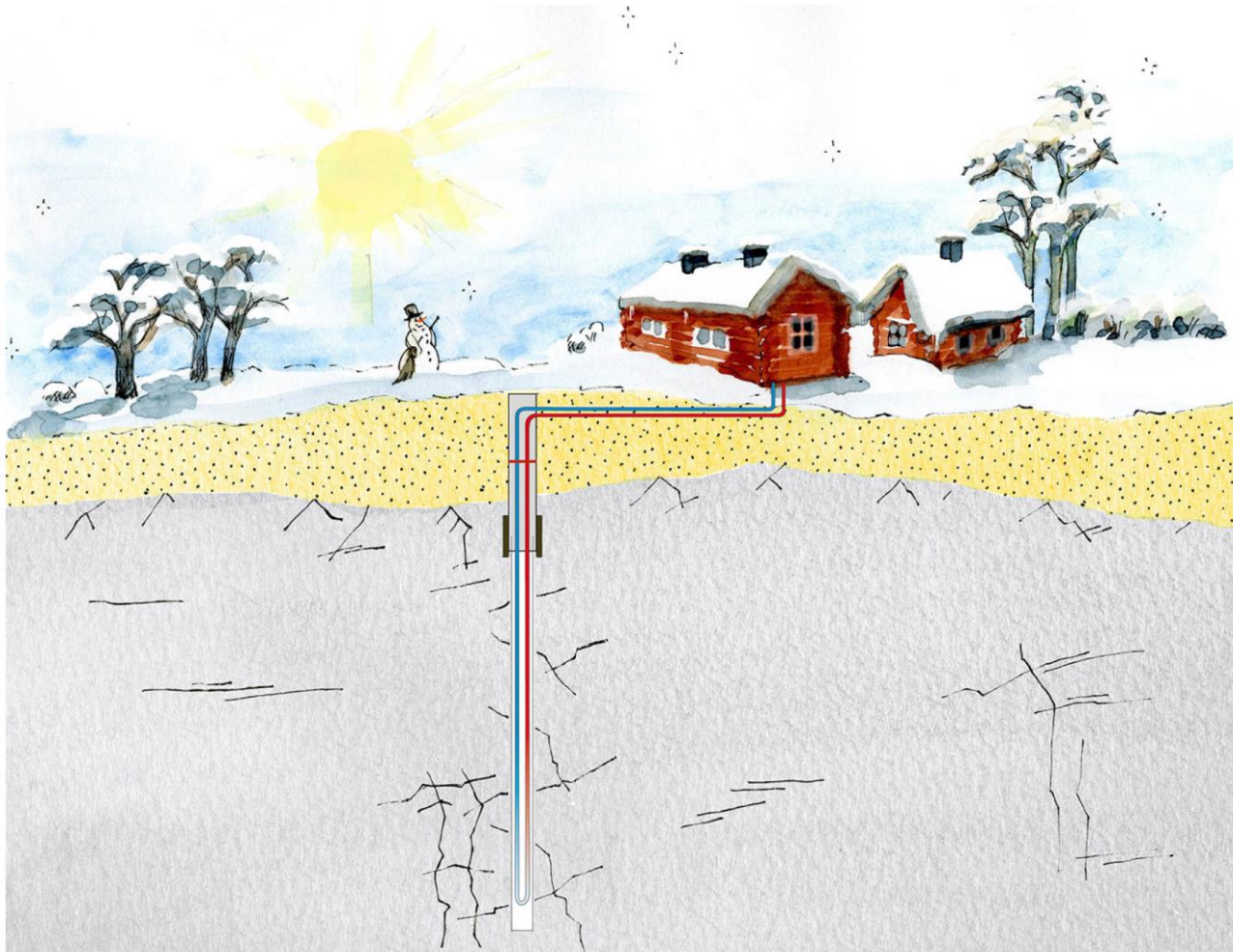


Men vad är geotermi i Skåne forts?

- Sandstensakvifer på 750 m djup med värmepump i Krafringens fjärrvärmenät.
- Temperaturen på vattnet var 24 °C när anläggningen togs i bruk. Nu har det sjunkit till 12 -19 °C.



Bergvärmepumpar i Skåne





Hur är det då med förut- sättningarna för bergvärme i Skåne?

Jo tack, det varierar en hel del!

Kom ihåg att det går att installera
bergvärme överallt!

Men, till vilken kostnad?

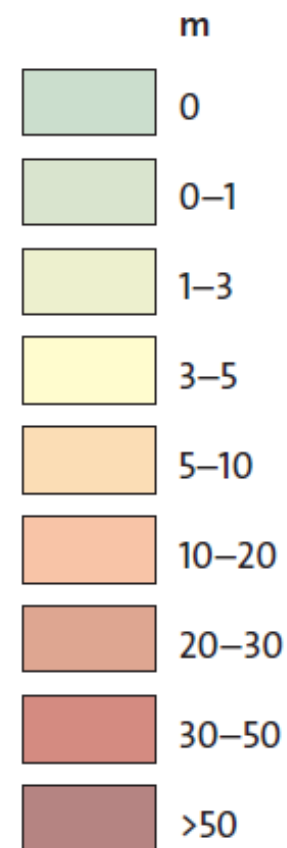
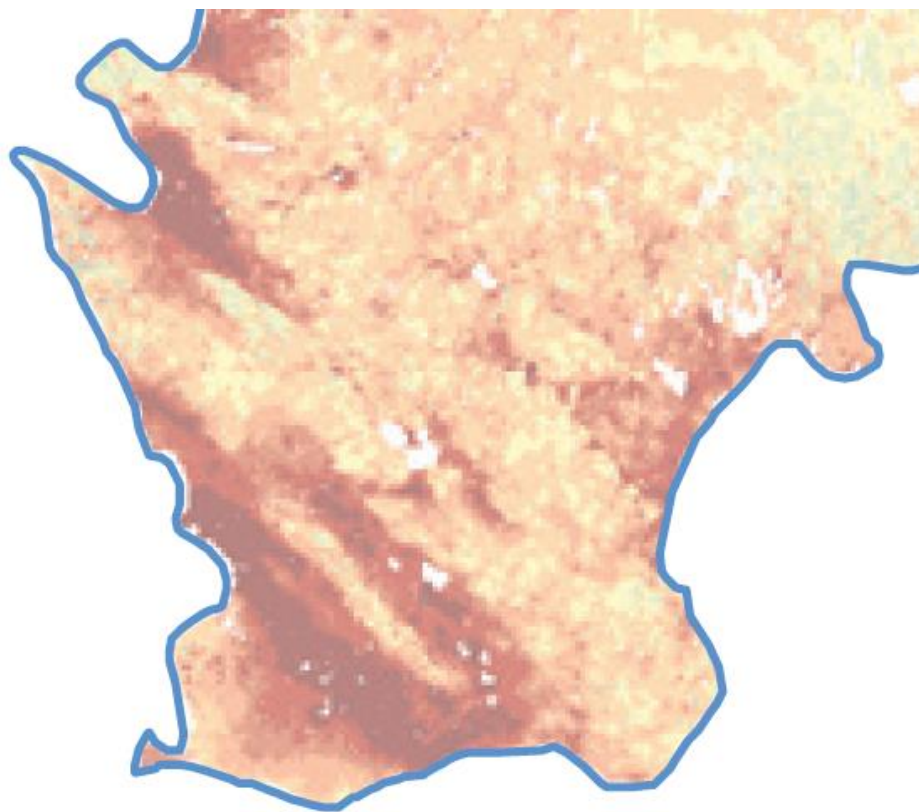


Vad påverkar?

Jordlagrets tjocklek.



Jordlagrets tjocklek



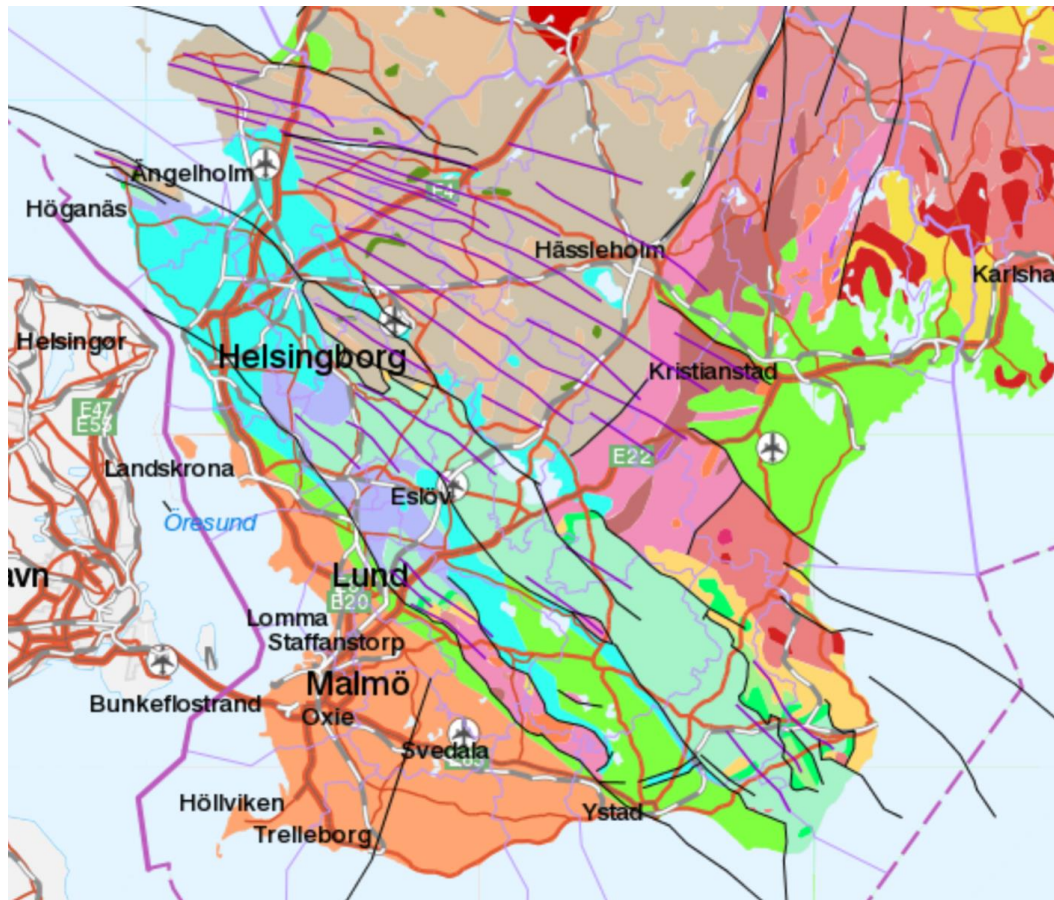


Vad påverkar?

Typ av berggrund och hur
mycket sprickor det finns i den.



Berggrunden i Skåne





Slutsats: Bergvärme är inte
bästa lösningen i alla lägen.

Vare sig ekonomiskt eller
funktionellt



ENERGIKONTORET
SKÅNE



Kommunförbundet Skåne

Det var allt!

Bengt Drakenberg
072 885 4919