



Skånes Miljö- och Hälsoskydds Förbund

Miljöförvaltningen Lund

2017-11-20





Miljöförvaltningen

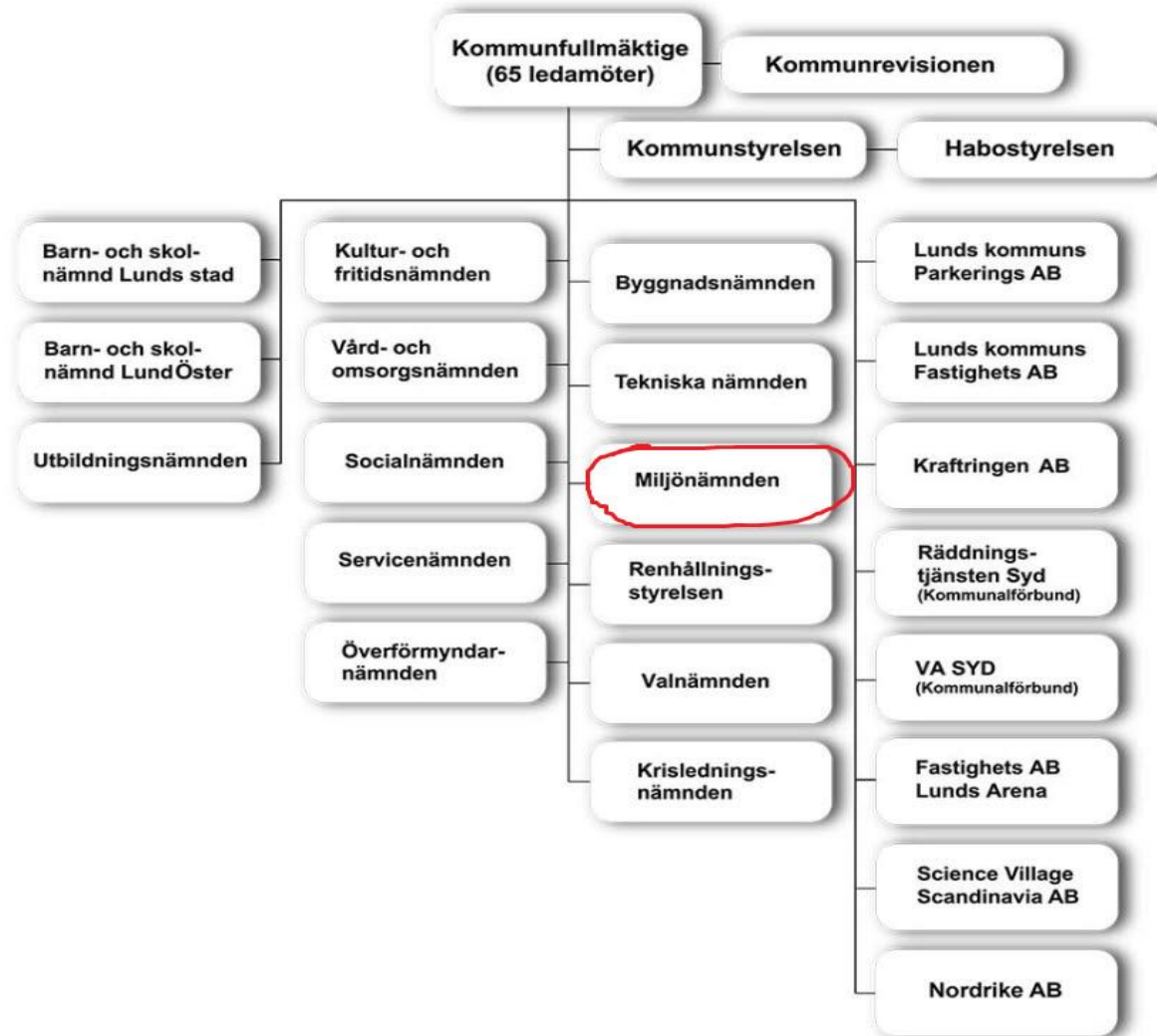
Den minsta, men största förvaltningen i Lunds kommun

Björn Berséus





Organisation





Miljöförvaltningens personal

- 1 chef samt biträdande
- 1 controller/nämndsekreterare
2 administratörer (diarium, ekonomi, personal, nämndsadmin)
- 30 tal handläggare

Budget ca 19 miljoner kr

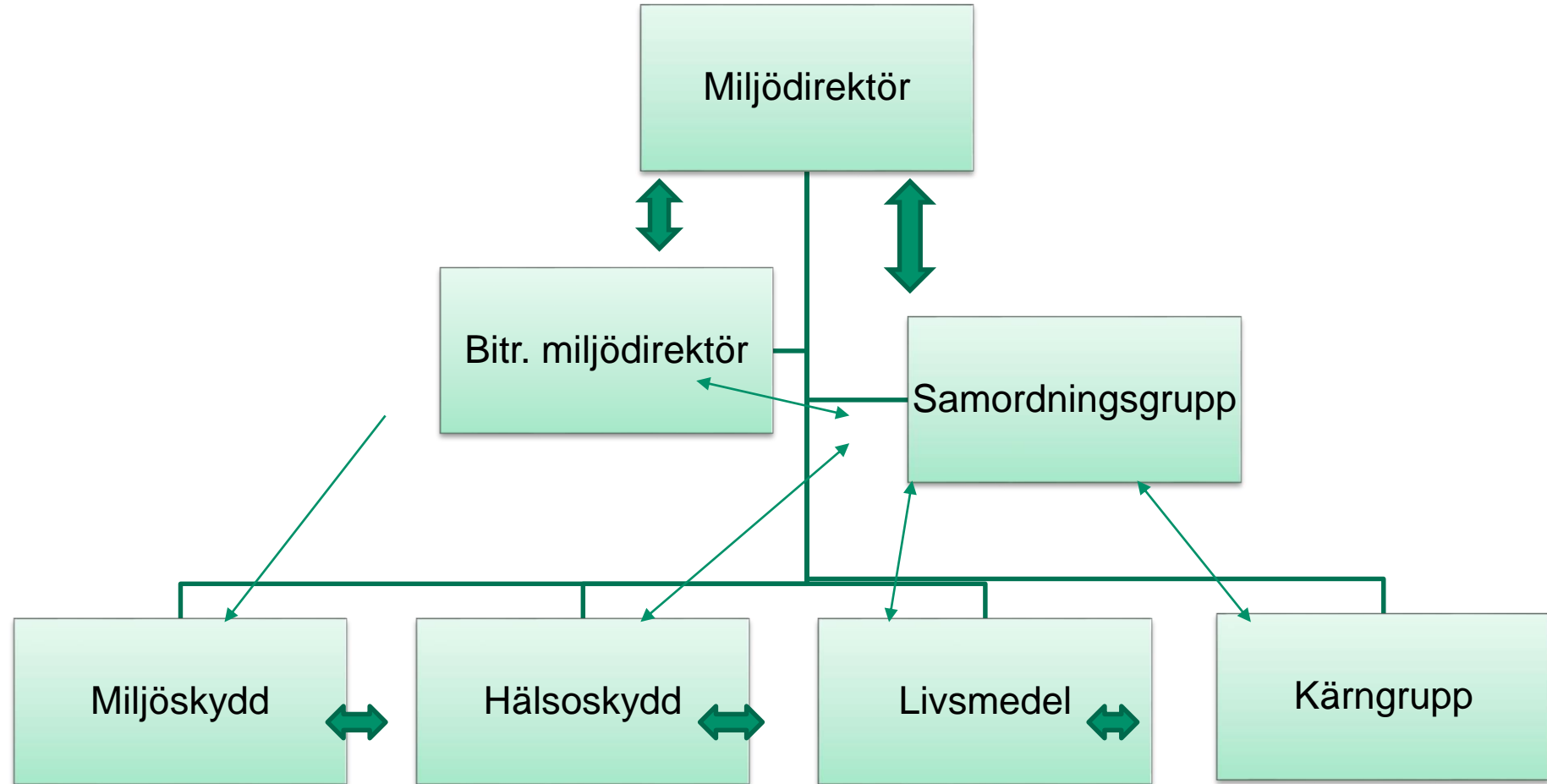
Självfinansieringsgrad ca 35%

Ca 95 kr/inv

Taxa: 950 ./h



Organisation





Miljöförvaltningens verksamhet

- Strategiarbete
- Förebyggande arbete
- Miljöövervakning
- Tillsyn och information till enskilda och företag





Tillsynsobjekt

- **1030 livsmedelsanläggningar:**
restauranger, caféer, kök i skola/förskola, livsmedelsbutiker, konditori, apotek, pizzerior, avdelningskök på sjukhus/ äldreboende m m
- **600 miljöanläggningar:**
avloppsreningsverk, bensinstationer, återvinningsstationer, livsmedelsanl, tandläkare, vindkraftsanl, bilvårdsanl, värmeverk, verkstäder, motorkrossbanor, skrotar, biomedicinska anl, laboratorier (sjukhuset, Lunds universitet) Ideon, Medicon Village, Max IV, ESS m m
- **550 offentliga lokaler**
skolor, förskolor, fritidslokaler, idrottslokaler, bad m m
- **700 fastighetsägare**
- **330 hygienlokaler**
frisör, massage, tatuering, akupunktur, piercing, fotvård m m
- **900 värmepumpar**
- **600 köldmedieanläggningar**
- **2600 enskilda avlopp**
- **6900 radonobjekt**
fastigheter där radonmätningar utförts
- **500 lantbruk/växthus**





Aktuellt i Lund





ESS Science Village



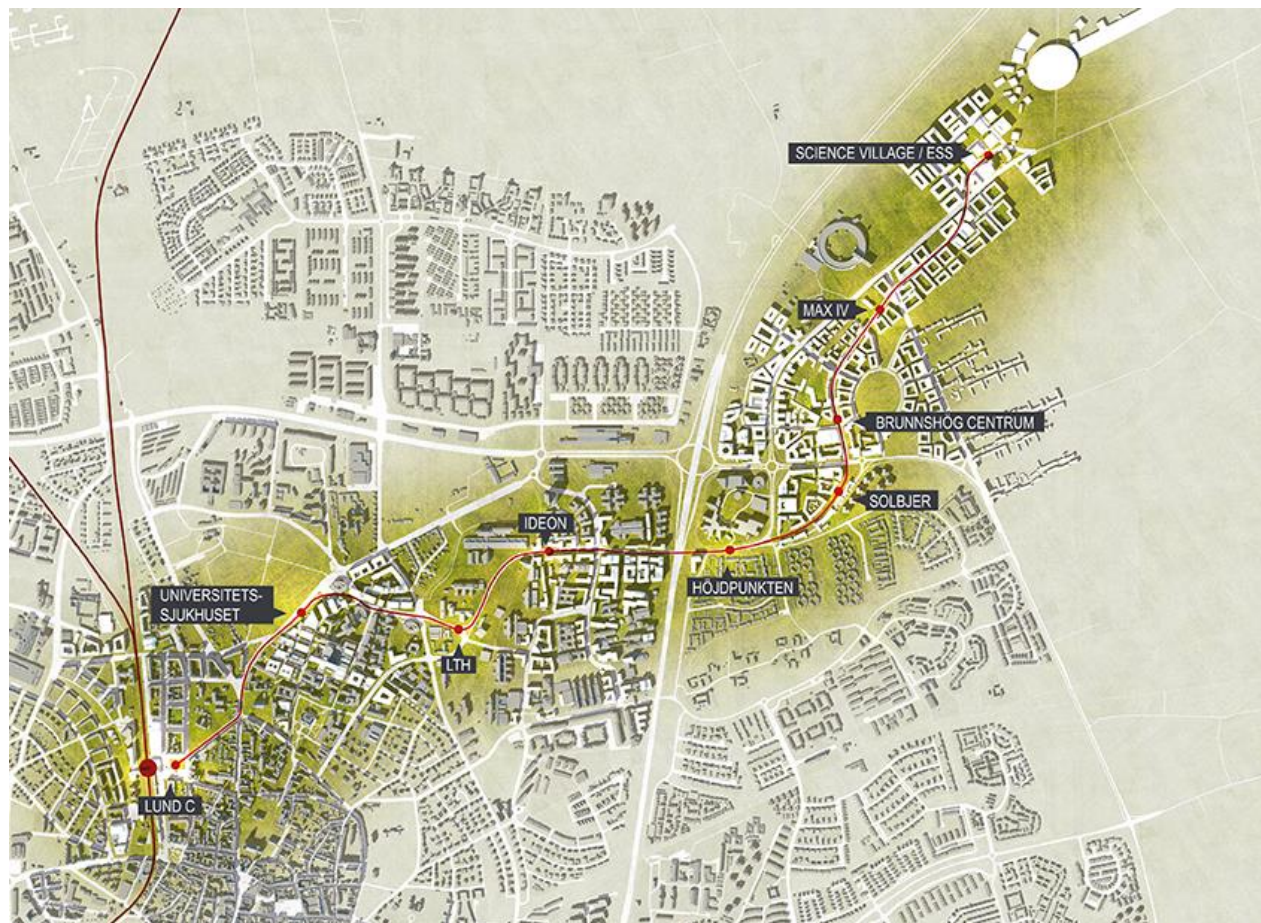


Ikonbyggnad Science Village





Spårvagnar





Spårutbyggnad Flackarp





Höghastighetståg





Trafikplatser





Källby avloppsreningsverk

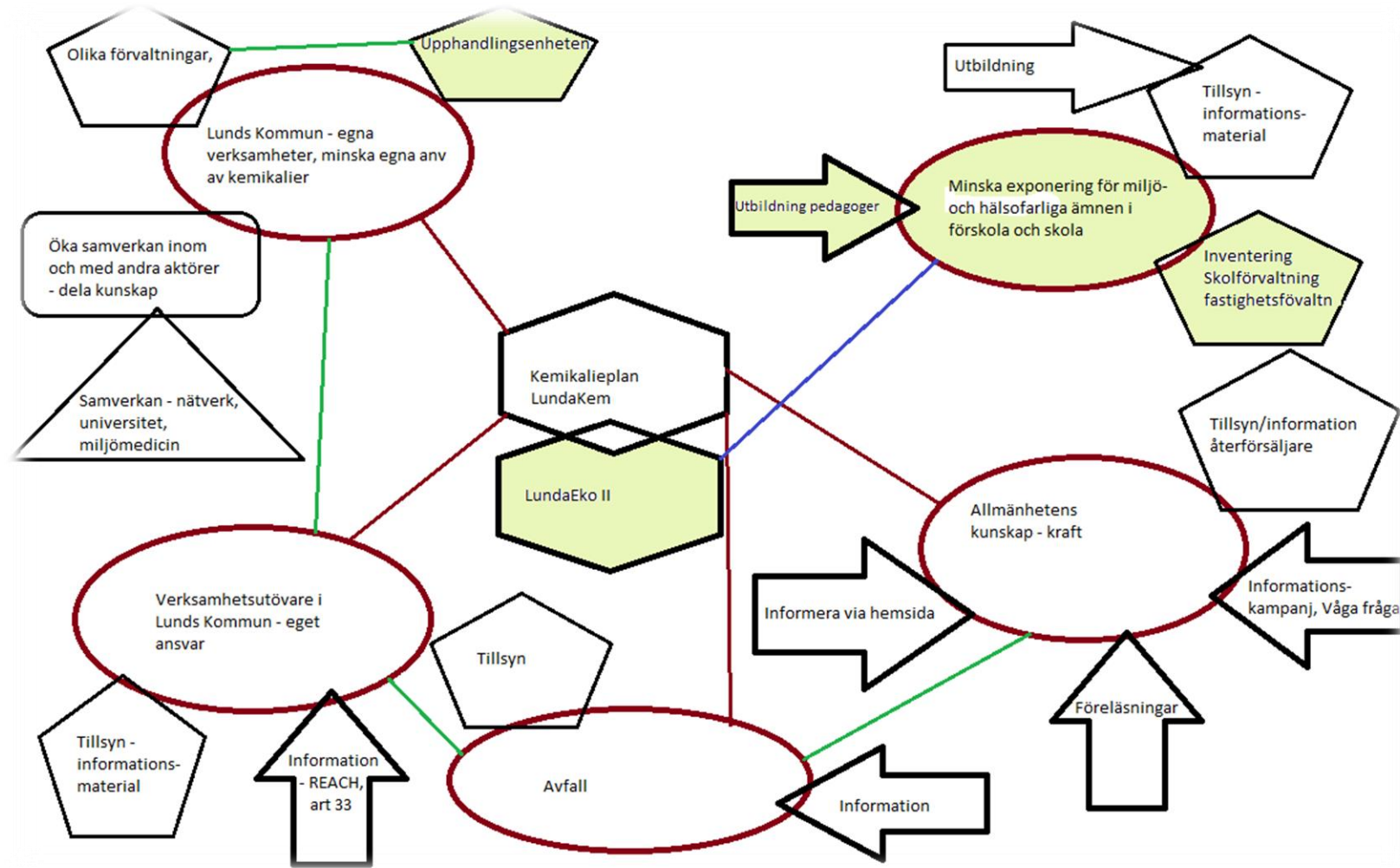


- Att bygga en överföringsledning till Sjölunda och bygga ut där





Kemikalieplan – LundaKem





LundaKem

- En kemikalieplan för Lunds Kommun





Administrativa ”projekt”

- **Nytt ärendehanteringssystem**
- **Ny taxa**
- **Lean**





Tack!

