



E-post [info@soderasensmiljoforbund.se](mailto:info@soderasensmiljoforbund.se) eller [info@smfo.se](mailto:info@smfo.se)

Box 74, 264 21 Klippan

Besöksadress Storgatan 50 C, Klippan

Tfn 0435-78 24 70

Fax 0435-78 24 71

# Kommunalförbund

## ”Virtuell kommun”

*Bengt Svensson 2009*

- Start 1 september 2009
- Egen juridisk person
- Direktion
- Revision
- Miljöförvaltning i Klippan
- Kommunallagen reglerar
- Förbundsordning
- Medlemskommunerna  
finansiella ansvaret



# Varför finns vi?

- Resurser – ökande krav via lagar och förordningar
- Effektivitet
- Specialistkompetens
- Minskad sårbarhet vid ledigheter och sjukdom
- Ökad attraktivitet i samband med nyrekrytering

**Effektiv och rättssäker myndighet!**

**Kunskap – Tydlighet – Gott bemötande**

# Förbundets uppgifter

## Myndighet

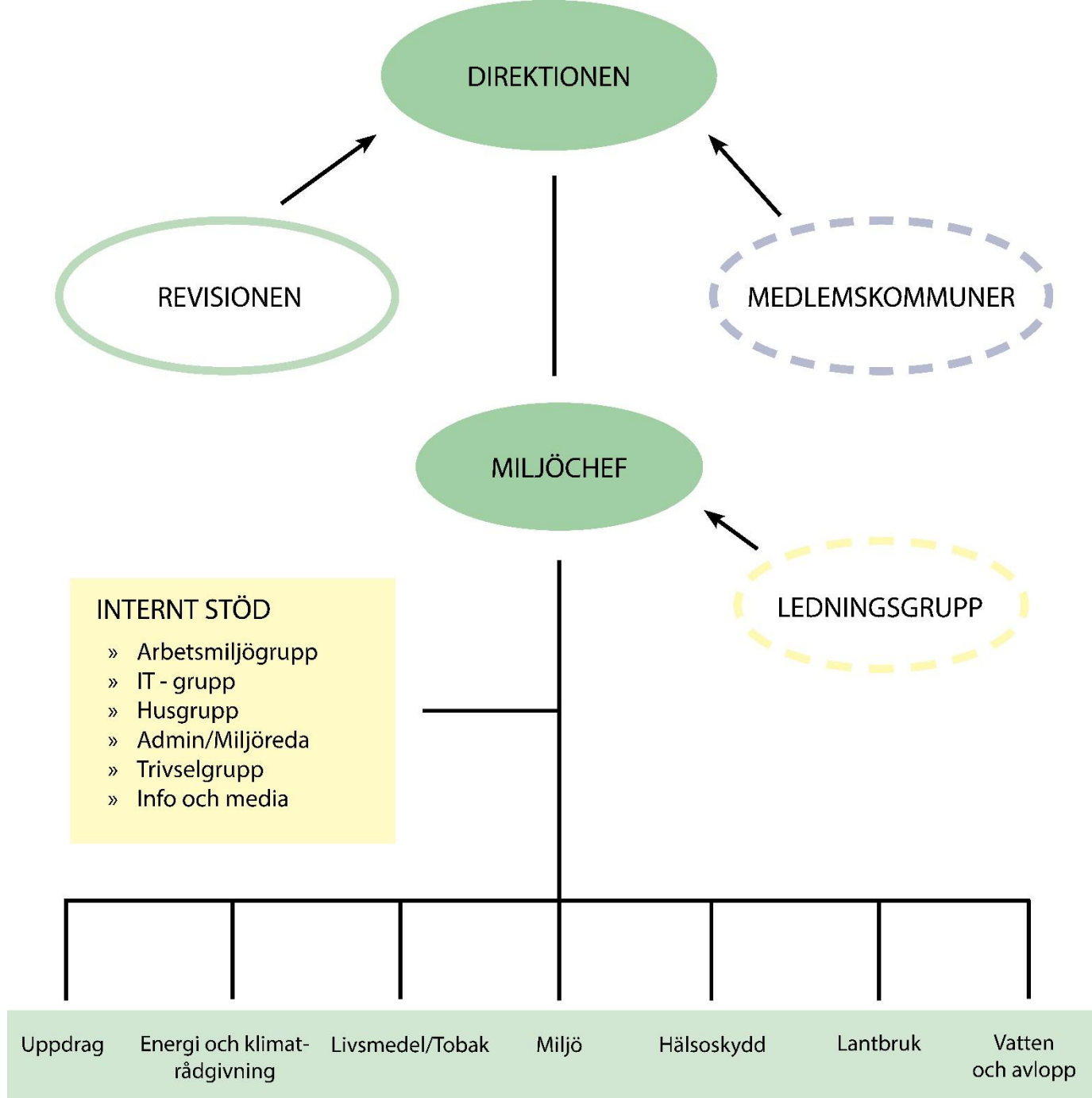
Myndighetsutövning inom miljö- och hälsoskydd

## Stöd

Medlemskommunernas stöd - besvara remisser, informera, bistå med expertkunskap, krisberedskap

## Uppdrag

Utöver vad som ingår i stödet, t ex miljömål, naturvårdplanering





# Ekonomi

Förbundet finansieras genom

- Medlemskommunerna, 126 kr/invånare
- Avgifter: Årlig tillsynsavgift  
Prövning och handläggning  
Timavgifter
- Energi- och klimatrådgivning

Budget på 18,1 Mkr

49-54 % självfinansiering 2011-2015



# Myndighet

- Livsmedelstillsyn, 550
- Miljötillsyn, 225
- Lantbruk, 1600
- Kemikalietillsyn
- Förorenade områden och byggnader
- Avfall och återvinning
- Hälsoskydd, 190
- Vatten och avlopp, 8000
- Värmepumpar
- Vindkraft
- Smittskydd
  
- Tobak – försäljning och rökfria miljöer
- Receptfria läkemedel
- Öl – försäljning av folköl
- Strandskydd



# Mål 2016

## Övergripande mål

- Miljöförbundet skall verka för en hållbar utveckling, både i sin roll som stöd åt medlemskommunerna och i sin myndighetsroll.
- Tillsynen ska vara riskbaserad och främst vara förebyggande.
- Förbundet skall inom medlemskommunerna bedriva en effektiv och rättssäker myndighetsutövning. Verksamheten skall kännetecknas av kunskap, tydlighet och ett gott bemötande.

## Ekonomiska mål

- Högst 30% av det egna kapitalet får nyttjas 2016.
- Förbundet ska ha ett eget kapital på minst 1 mkr.

## Mål för personal

- Förbundet skall vara en arbetsplats där personalen trivs och känner stolthet över det vi presterar. Gemenskap, trygghet och arbetsglädje är grunden för ett gott arbete.
- Alla medarbetare ska ges möjlighet till utveckling.



# Delmål 2016

## Myndighet:

- Handläggning av ärenden ska ske så snabbt, enkelt och billigt som möjligt

## Stöd:

- Medlemskommunerna ska få stöd och närvaro inom förbundets sakområden
- Företag och enskilda ska erbjudas samma service som om myndigheten var inordnad i kommunen

## Uppdrag:

- Genom uppdragen ska förbundet hjälpa till att utveckla kommunernas miljöarbete

## Ekonomi:

- Effektiv organisation och arbetssätt
- Taxa och avgifter som kan jämföras med andra kommuner, företrädesvis inom Familjen Helsingborg
- Rättvist avgiftsuttag

# Tillsyn 2016

Livsmedel, Tobak, Folköl, Receptfria läkemedel

Tillsyn hos alla som säljer tobak, folköl eller läkemedel. Polisen.

Ca 300 livsmedelsinspektioner

## Miljö

Fordonstvätt

Förorenad mark

Följa ett vattendrag

Bekämpningsmedel på hårdgjorda ytor

Branschträffar med tema Energi

Vattenskyddsområden

Växthus

## Hälsoskydd

Asylboende, vårdboende, äldreboende

Flerfamiljshus, förskolor

Bassängbad, solarium, tatuering

# Förvaltningen

## Ledning

- Ann Persson

## Administration

- Eva Pehrsson
- Gertrud Ohlsson
- Magnus Carlsson

## Energi & klimat

- Olof Jönsson
- Tord Andersson
- Maja Jonholm

## Lantbruk

- Ingrid Bornfeldt Persson
- Håkan Larsson
- Jeanette Lund
- Lena Hörberg Eriksson

## Miljö och hälsoskydd

- Annika Borg
- Annika Svitzer
- Anders Sturesson, tom april
- Hanna Svensson
- Jenny Lindholm
- Josefine Johansson
- Paulina Anjert
- Agneta Kling
- Lars-Olov Strand
- Lydia Gustafsson
- Tomas Fällman

- Malin Pommer
- David Wernersson
- Helena Hager Enert,tj
- Nina Pöyhönen
- Helena Henjer, vik
- Frida Olsson

## Vatten & avlopp

- Olof Jönsson
- Anna Ritzman
- Karl Jansson, tj

Det förekommer viss överlappning mellan grupperna

**Σ 26,5 åa**

# Direktionen

## - två ledamöter från varje kommun

### Ledamöter

Bjuv

Lars Karlsson, s

Jörgen Johnsson, mp

Klippan

Kenneth Dådring, m

Kent Lodesjö, s

Perstorp

Irena Långberg, mp

Marianne Zackrisson, s, ordf

Svalöv

Marcus Zadenius, l, v ordf

Håkan Andersson, c

Örkelljunga

Martin Gustafsson, c

Arne Silfvergren, s

### Ersättare

Nils Nilsson, c

Ninnie Lindell, m

Claes Olsson, l

Karoline Månsson, mp

Lars Larsson, l

Ulla-Britt Brandin, kd

Anette Hallberg, s

Nina Revare, mp

Madeleine Roos, m

Peter Nilsson, mp



# Energislag

- Uppvärmning sker med fliseldad fjärrvärme
- 2 elbilar
- Vattenkraft el
- Elcykel