



Länsstyrelsen
Skåne

Länsstyrelsen Skånes arbete med recipientkontroll

27 maj 2021

Vibeke Lirås
Miljöavdelningen
Vattenenheten

Patrik Karlsson
Miljöavdelningen
Miljötillsynsenheten

Olika typer av miljöövervakning i vatten i Skåne

Nationell MÖ

Syfte: Att följa mellanårsvariationer och förändringar över tiden i ett för landet representativt urval av vatten som inte är direkt påverkade av utsläpp eller intensiv markanvändning. Förändringar som beror av storskaliga förändringar i miljön som till exempel klimatförändringar eller ändrad deposition av luftföroreningar. Resultatet ska också kunna användas som referens för bedömning av förändringar i mer påverkade vattenområde. Även screening av nya miljöhot (miljögifter, främmande arter mm) för att se hur stort problemet är och var påverkanskällorna finns.

Regional MÖ

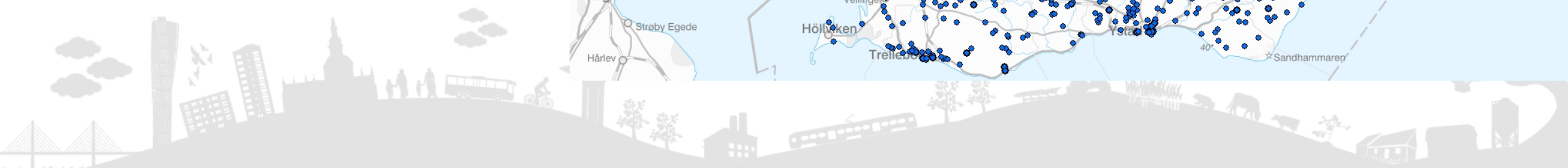
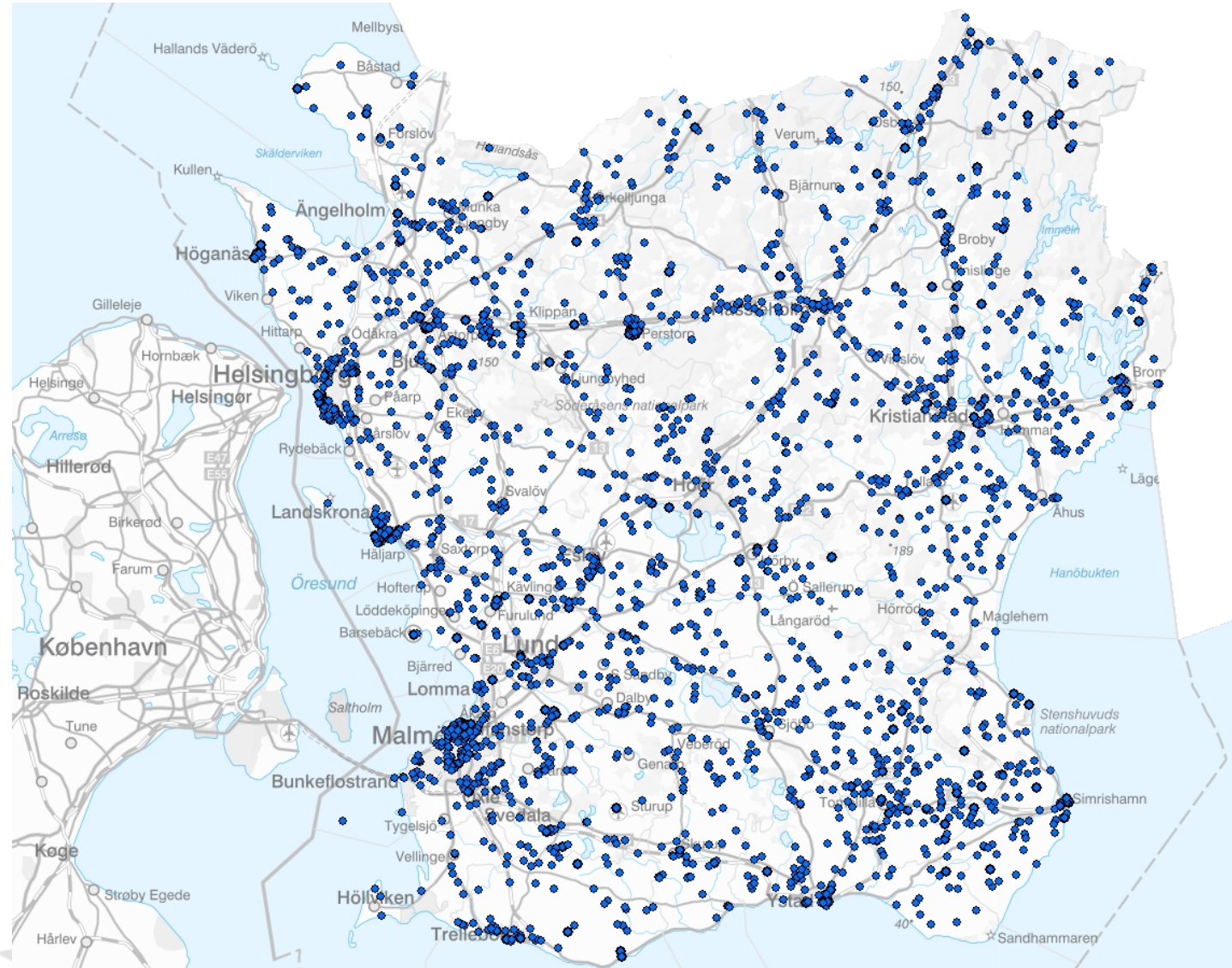
Syfte: Förtätning av mätningar i de Nationella programmen.

Samordnad recipientkontroll SRK

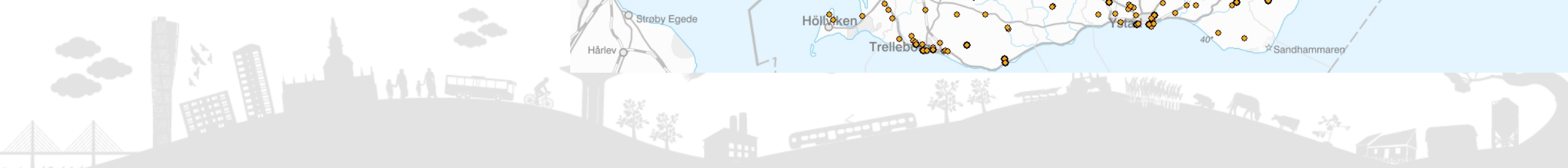
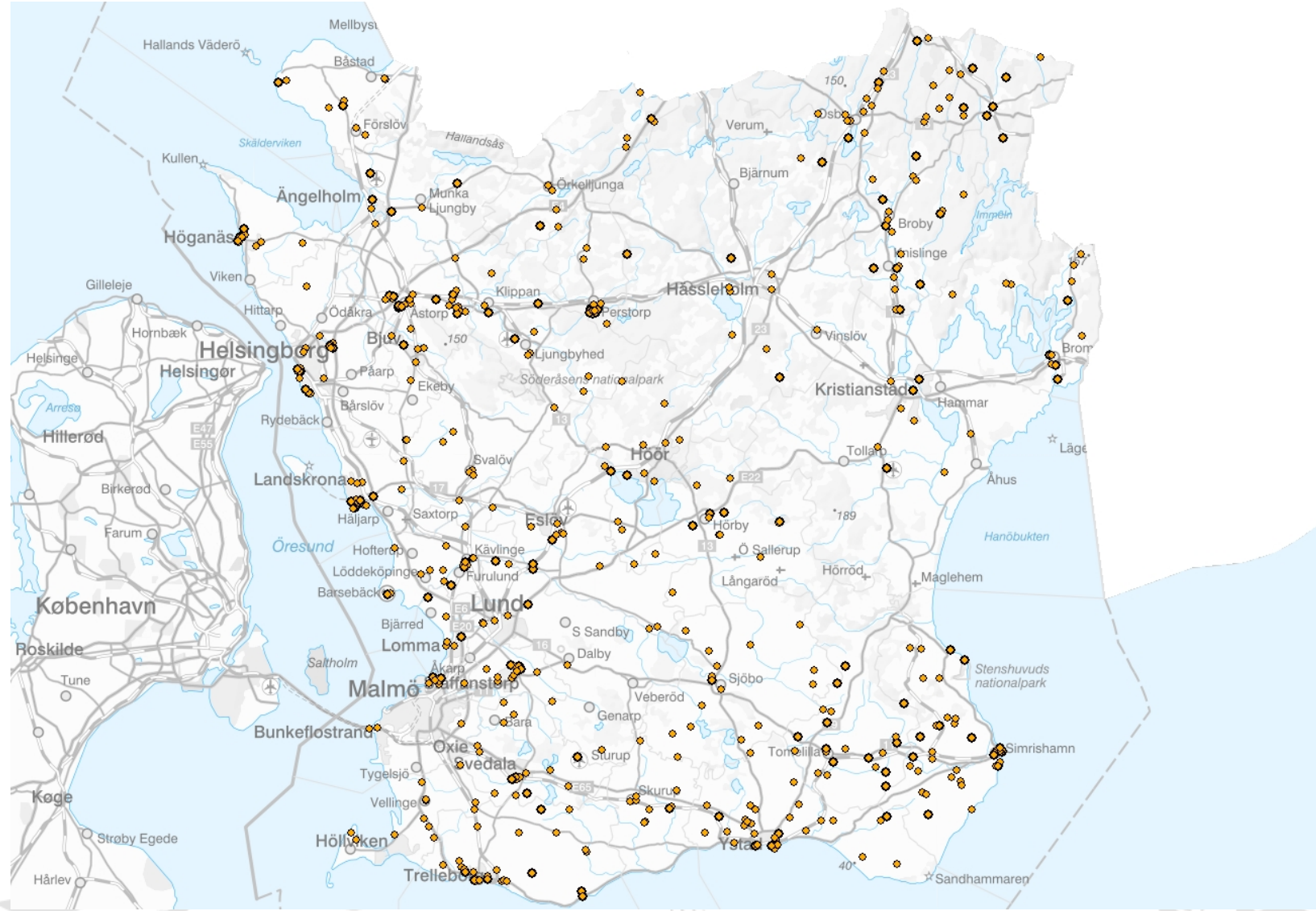
Syfte: Att övervaka den samlade påverkan på ett vatten från verksamheter i avrinningsområdet genom att beskriva det allmänna tillståndet i recipienten och hur vida förhållandena avviker från ett tillstånd som kan anses vara naturligt.



Tillståndspliktig miljöfarlig verksamhet i Skåne



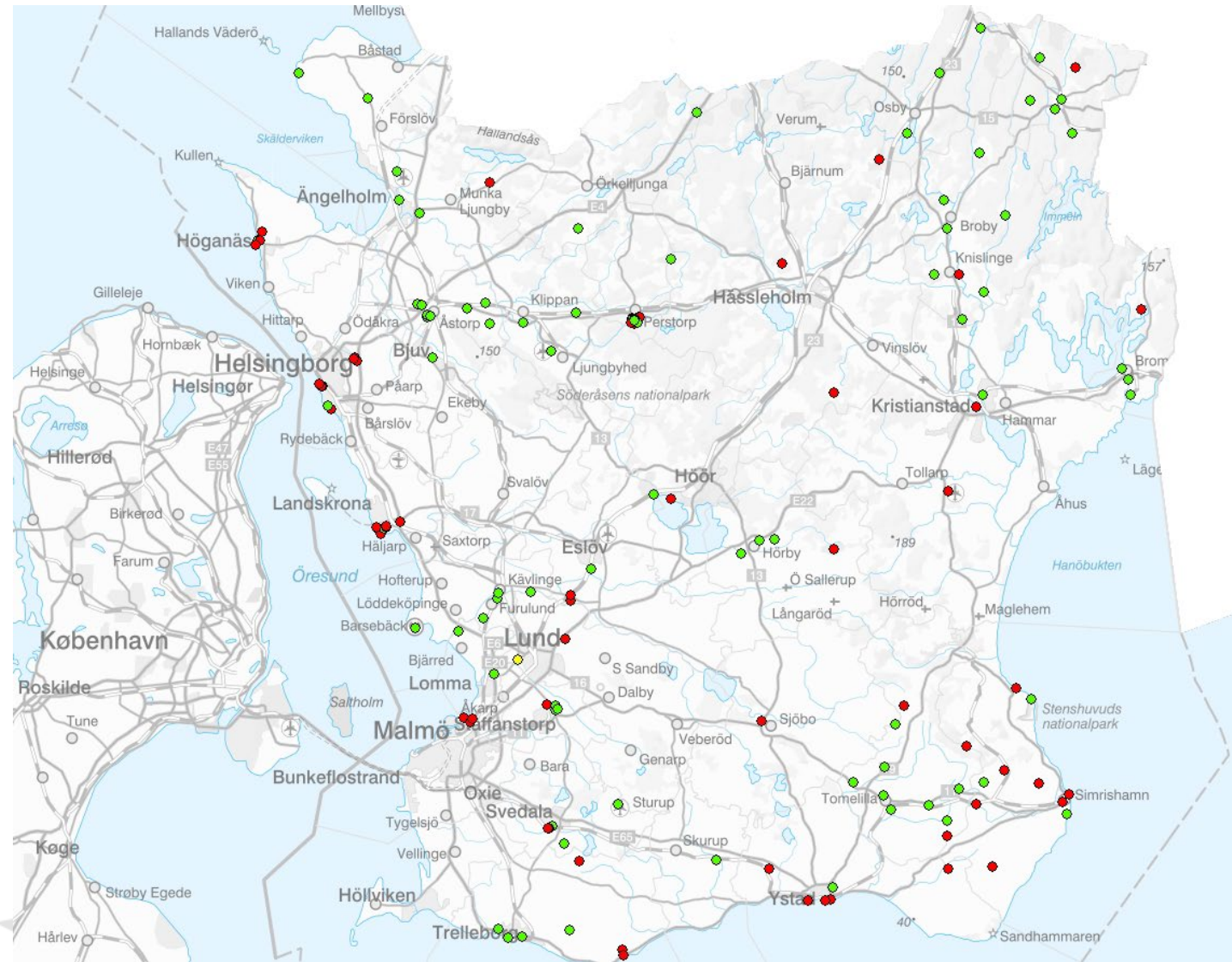
Verksamheter som Lst har tillsyn över



Lst verksamheter med utsläpp till vatten



Lst verksamheter med utsläpp till vatten och recipientkontroll



Vattenmyndighetens åtgärdsprogram

Naturvårdsverket, 1: Tillsynsvägledning avloppsreningsverk

Åtgärd 2: Tillsynsvägledning miljöfarlig verksamhet

.....Naturvårdsverket ska också vägleda länsstyrelserna och kommunerna när det gäller tillsynen av verksamhetsutövares egenkontroll (inklusive recipientkontroll).....

Länsstyrelserna, 2: ska inom ramen för sin tillsyn enligt (miljöbalk (1998:808) (MB)) utöka och

prioritera tillsyn..... En utveckling av egenkontrollen och verksamhetens påverkan på förhållanden i recipienten (recipientkontrollen) är nödvändig för att tydliggöra för både verksamhetsutövare och tillsynsmyndigheter hur olika verksamheter påverkar vattenförekomsternas status.....

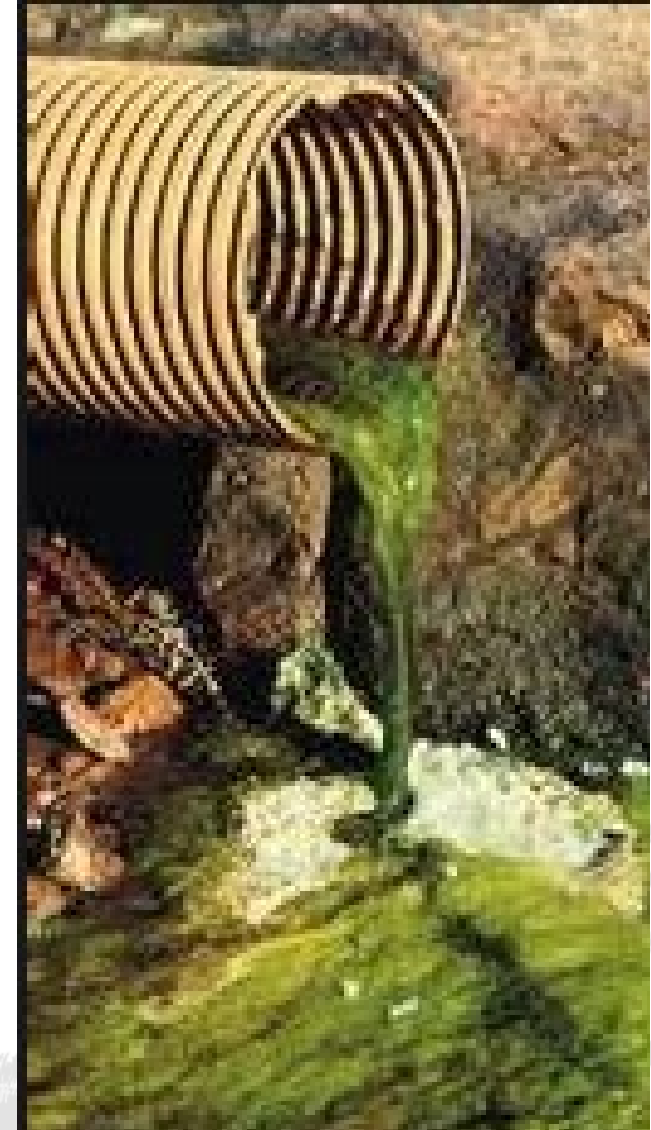
.....Vattenmyndighetens bedömning inte medfört tillräcklig anpassning till vattenförvaltningens bedömningsgrunder, så att egenkontrollen gör det möjligt att bedöma hur verksamheterna påverkar förutsättningarna för att följa miljökvalitetsnormerna för vatten.

Länsstyrelserna, 4: Tillsynsvägledning till kommuner

..... Länsstyrelserna behöver också vägleda kommunerna i tillsynen av egenkontroll och recipientkontroll.

Kommunerna, 2: Miljötillsyn

..... Kommunerna behöver därför utveckla och utöka sin tillsyn av verksamhetsutövares egenkontroll, inklusive recipientkontroll, för att möjliggöra bedömningar av verksamheternas påverkan på ekologisk, kemisk och kvantitativ vattenstatus.



Utsläppskontroll vs recipientkontroll

Båda ingår i begreppet egenkontroll, men åsyftar olika aspekter av egenkontrollen:

MB 26:19 första stycket handlar om kontroll av hur anläggningen fungerar och utgör den största delen av begreppet egenkontroll

- Står allt rätt till med min anläggning?
- Vad lämnar min anläggning? - **Utsläppskontroll**

MB 26:19 andra stycket handlar om påverkan på miljön

- Det som lämnar min anläggning, vad har det för påverkan på omgivningen? - **Recipientkontroll**



Tillsyn av utsläppskontroll

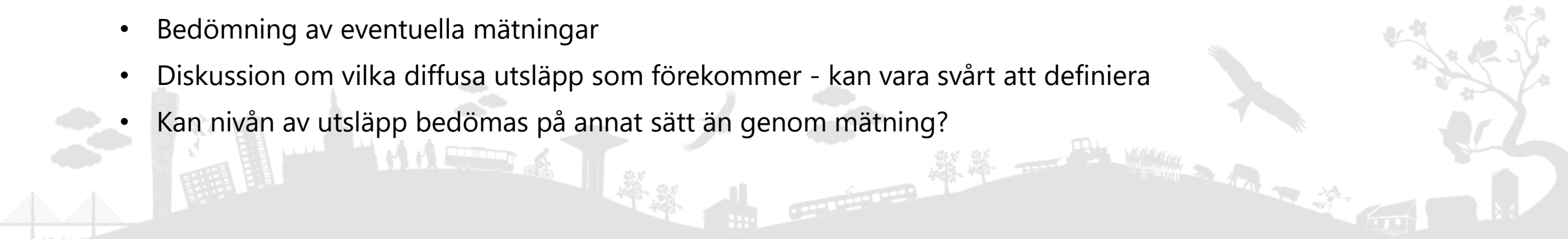
Inga utsläpp – ingen påverkan?

Punktutsläpp

- Lätt att mäta – lätt att tillsyna
- Bedömning av uppmätta halter (finns villkor eller BAT-AEL?)
- Bedömning av mätmetoder och mätpunkter

Diffusa utsläpp

- Svårt att mäta – svårt att tillsyna
- Bedömning av eventuella mätningar
- Diskussion om vilka diffusa utsläpp som förekommer - kan vara svårt att definiera
- Kan nivån av utsläpp bedömas på annat sätt än genom mätning?



Tillsyn av recipientkontroll

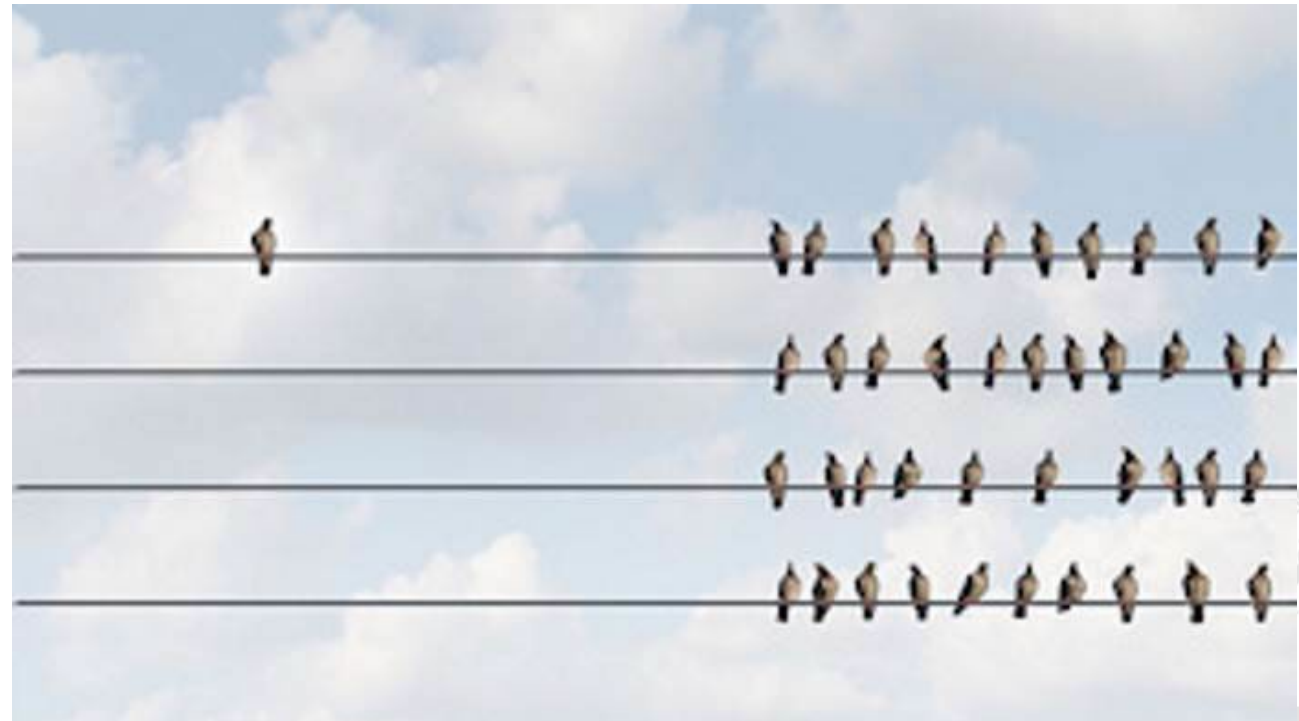
Den huvudsakliga frågan är:

Hur håller sig verksamhetsutövaren underrättad om sin påverkan på miljön?

- Kan göras i egen regi eller samordnat
- Kan innehålla mätningar
- Kan innehålla andra typer av bedömningar

Saxat från NV:

"Samordnad recipientkontroll ska inte i första hand beskriva vilken påverkan enskilda anläggningars utsläpp har, utan hur den samlade påverkan ser ut."



Tillsyn av recipientkontroll

Viktigt att stora utsläppare bidrar till bilden av den samlade påverkan – det är en del av verksamhetens uppfyllande av kravet i MB 26:19 andra stycket

- **Men den enskilda verksamhetens påverkan måste också kunna bedömas på något sätt!**
- På vilken nivå vill vi se den samlade påverkan?
- Samordning är oftast lika med lägre kostnad
- Medlemmarna i ett vattenråd kan och bör påverka valet av provtagningspunkter
- Om den egna verksamhetens påverkan inte kan hanteras inom samordnad kontroll, kan verksamheten behöva komplettera med egna insatser

Tillsynsmyndigheten kan inte ställa krav på om recipientkontroll ska göras samordnat eller i egen regi

- Men kan ställa krav på att recipientkontroll ska finnas
- Kan också ställa krav på att svaren ska bli bättre

Utmaningen i tillsynen är att bedöma om frågan om påverkan besvaras tillräckligt bra.



Tillsynsvägledning gällande recipientkontroll

Aktivt tillsynsfokus hos Lst under 2021-2023

Aktiv TVL kommer när vi har byggt upp erfarenhet

Till dess: vi är alltid tillgängliga för TVL-frågor, helst genom våra branschspecifika resursbrevlådor ->

Flera branscher har också regionala handläggarnätverk, t.ex. kem och livsmedel – nyttja den samlade erfarenheten!

Resursbrevlådor

Miljötillsynsenheten på Länsstyrelsen Skåne har skapat resursbrevlådor för en del tillsynsbranscher med syfte att underlätta hanteringen av tillsynsvägledningsfrågor som skickas in till länsstyrelsen från inspektörerna på kommunerna.

Vänligen skicka era branschspecifika frågor till följande brevlådor:

lantbruk.miljotillsyn.skane@lansstyrelsen.se

takt.skane@lansstyrelsen.se

avfall.skane@lansstyrelsen.se

avlopp.skane@lansstyrelsen.se

kemi.skane@lansstyrelsen.se

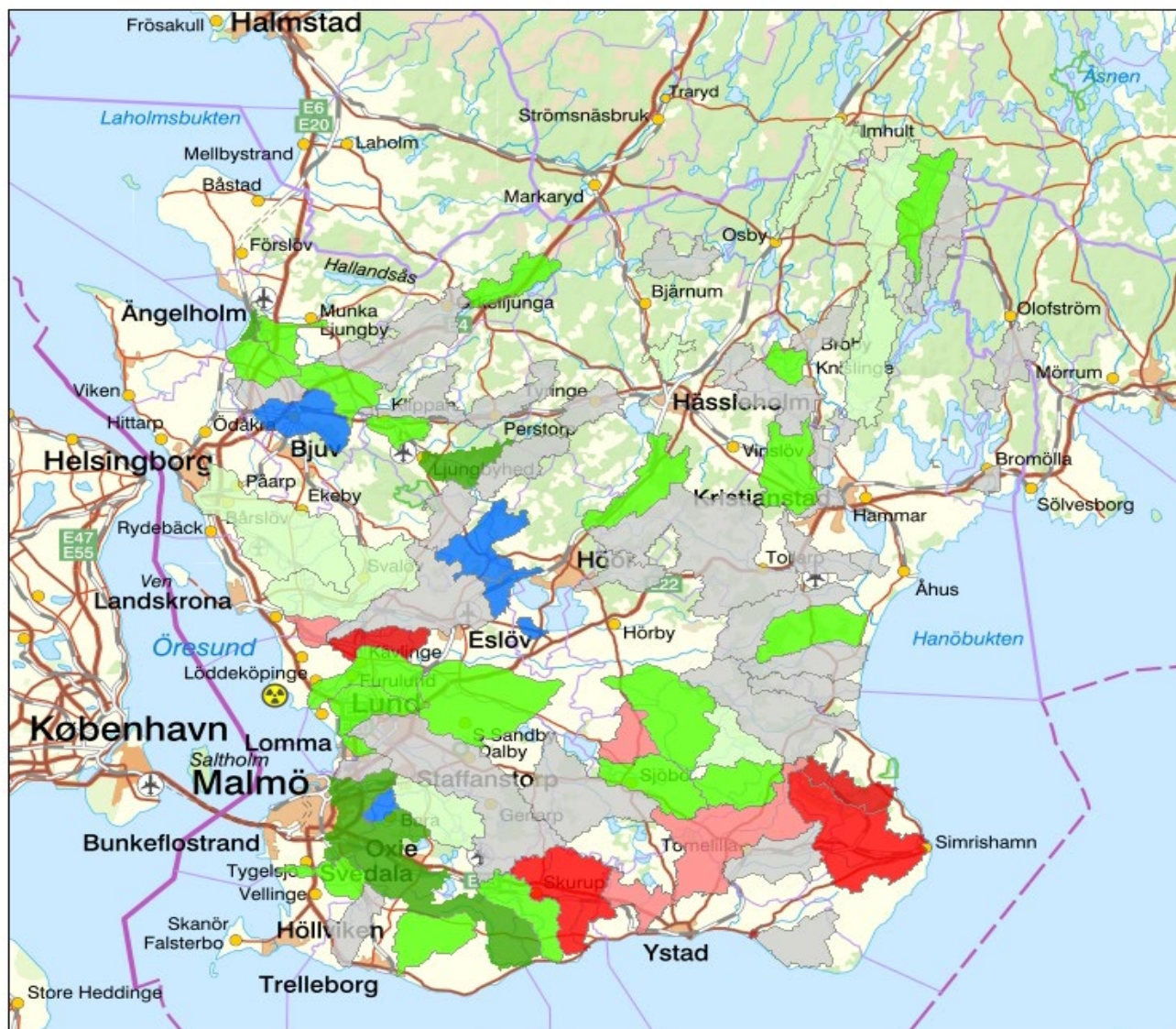
livsmedel.skane@lansstyrelsen.se

forbranning.skane@lansstyrelsen.se

För andra branschspecifika frågor, som saknar en resursbrevlåda, sker kontakten direkt till miljöhandläggarna.



Förändring i fosforkoncentration ($\mu\text{g/l}$) mellan 2001-2019



Teckenförklaring

