

# Region Skånes arbete med energifrågan

# Sverige

- År 2021 producerades cirka 165 TWh el i Sverige, varav ungefär 140 TWh konsumerades inom landets gränser. Industrin efterfrågar allt mer el som ett led i omställningen till fossilfrihet. År 2022 nettoexport av el på 33,2 TWh, vår förbrukning 139 TWh

Vårt elbehov stiger ökar. Det finns planer på att bygga ut vindkraften från knappt 30 TWh år 2021 till 100 TWh år 2040.

Elektrifieringen begränsas inte av den totala mängden el den skulle kräva, utan av hur snabbt den förnybara elproduktionen kan byggas ut. Överföringskapaciteten i elnätet måste också utökas på flera håll.

# Sverige

## Bedömning Elbehovet

- Spann över elbehovet på 210-370 TWh till 2045
- Osäkerheter kopplat till:
  - höga el- och bränslepriser
  - tillgång på el
  - fåtal stora aktörer
  - råvaror
  - kompetens

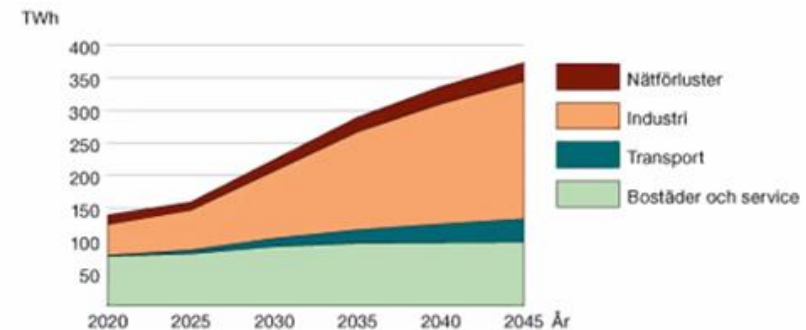
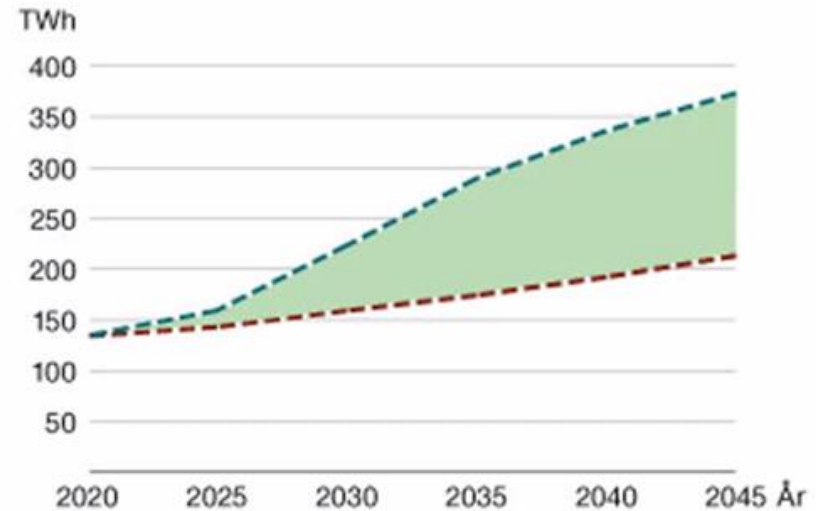


Bild från Energimyndigheten

SKÅNE-ÖRESUND

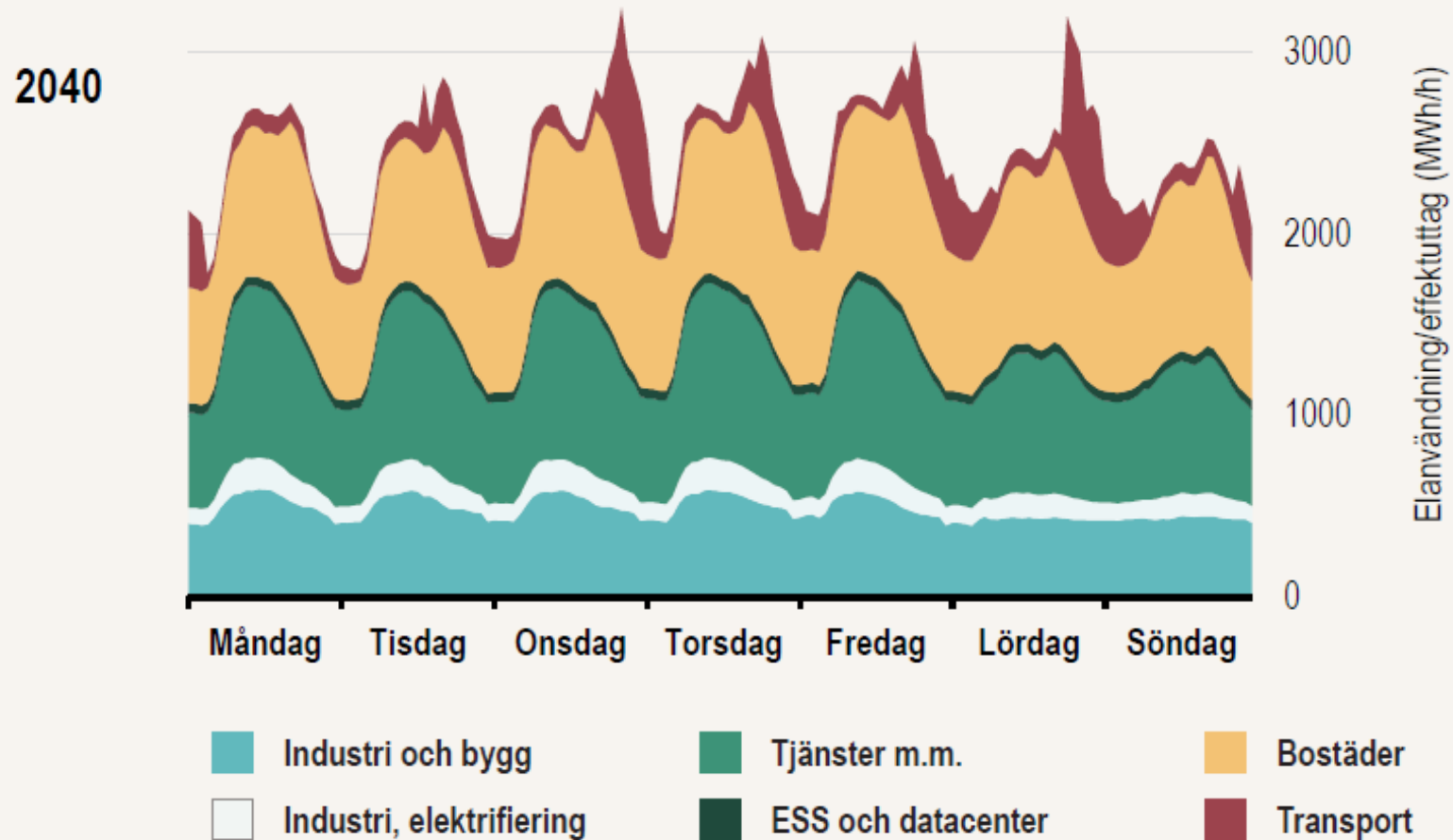
## Elbrist hindrar Pågens expansion: "Något man hör talas om i u-länder"

Brödbolaget Pågen skjuter upp planerna på expansion i Malmö. Anledningen är att kraftbolaget Eon inte kan garantera att bageriet får tillräckligt med el, rapporterar Svenska Dagbladet.



Våra experter hjälper er hela vägen

# Effektbehovet ökar med högre toppar



Tjänster m.m. utgörs av privata tjänster, offentlig sektor samt jordbruk, skogsbruk och fiske.

Källa: Sweco och Region Skåne

### § 25 Initiativ för att förbättra Skånes elförsörjning

Ärendenummer: 2021-POL000012

#### Regionala utvecklingsnämndens beslut

1. Regionala utvecklingsnämnden beviljar 2 000 000 kronor från ansvar 30010 för finansiering av aktiviteter för att förbättra Skåne elförsörjning.

#### Reservationer

Samtliga närvarande ledamöter för socialdemokraterna reserverar sig mot beslutet.

Vilmer Andersen (V) reserverar sig mot beslutet till förmån för eget yrkande.

Thomas Hansson (MP) reserverar sig mot beslutet.

#### Sammanfattning

Stabiliteten i södra Sveriges elsystem minskar samtidigt som behovet av effekt ökar när Skåne växer och när transportsektorn och industrin elektrifieras. Genom föreslaget initiativ tar Region Skåne en tydligare regional roll för att förbättra Skånes elförsörjning.

#### Yrkanden

Anna Jahnke (M) yrkar bifall till ordförandens förslag.

Vilmer Andersen (V) yrkar bifall till eget förslag innebärande följande:

” För det första fokuseras uteslutande på s.k. planerbar elproduktion och inte på den samlade energimixen. I underlaget nämns inte förnybar energiproduktion från vind och sol trots att dessa energislag har starkt ökande marknadsandelar och därmed också kommer att vara tunga delar av hela energimixen. Detta måste korrigeras. För det andra nämns inte med ett enda ord åtgärder kring *energieffektivisering* som en viktig faktor i säkerställandet av en stabil elförsörjning. I underlaget lyfts bara en ökad efterfrågan av el fram. Men det finns många effekttimmar och ekonomiska besparingar att hämta genom

### Fortsatt satsning på Skånes elförsörjning

#### Ordförandens förslag

1. Regionala utvecklingsnämnden beslutar att anslå 2 500 000 kr år 2022 för fortsatt arbete med att stärka Skånes elförsörjning.

#### Sammanfattning

Region Skåne fortsätter arbetet med att stärka Skånes elförsörjning som till stor del utförs tillsammans med energiföretag, kommuner, näringsliv och Länsstyrelsen Skåne genom Skånes Effektkommission. Ärendet bidrar även till att stärka arbetet med energi- och elförsörjning inom Regionplan för Skåne.

#### I ärendet finns följande dokument:

1. Beslutsförslag 2022-01-27
2. Underlag med bakgrund, problemanalys och målformulering 2022
3. Protokollsutdrag RUN, § 25 2021-03-05

#### Beskrivning av ärendet och skälen för förslaget

Skåne och södra Sverige är beroende av import från övriga landet och från angränsande länder. Marginalerna i elförsörjningen är små, med behov av mer planerbar elproduktion i södra Sverige, något som Svenska kraftnät återkommande lyfter i sina rapporter. Region Skåne tog under 2021 initiativ till Skånes effektkommission genom vilken insatser görs för att gemensamt förbättra Skånes elförsörjning med avseende på leveranssäkerhet, kostnad och miljö. Arbetet är strukturerat i fyra arbetsgrupper om nätutveckling, planerbar elproduktion, fjärrvärme och elektrifiering av transportsektorn. Arbetsgrupperna fokuserar på insatser där Effektkommissionens aktörer har handlingsutrymme att skapa förändringar, det vill säga saker vi kan göra själva utan förändringar i lagstiftning och regler. För att få till förändringar i policy-frågor finns även en påverkansgrupp som kommer bli mer aktiv under 2022.

Under 2022 kommer insatserna i de fyra arbetsgrupperna att utvecklas. Under 2021 genomfördes ett projekt om att ta fram en modell för gemensamma





# Skånes Effektkommission



# Medlemmar av kommissionen

- Region Skåne
- Malmö stad
- Helsingborg stad
- Lunds kommun
- Kristianstad kommun
- Ystad kommun
- Skånes kommuner
- Länsstyrelsen Skåne
- Öresundskraft
- E.ON
- Kraftringen
- Ystad Energi
- C4 Energi
- Uniper
- Sydsvenska Industri- och Handelskammaren



# Vision för Skånes elförsörjning 2030

Elektrifiering utgör grunden i samhällets gröna omställning.

Elförsörjningen måste förbättras vad gäller leveranssäkerhet, kostnad och miljö. På så vis ges förutsättningar för elektrifiering av industrier och transporter, för växande tätorter och företag samt för nya investeringar från företag som vill etablera sig i Skåne.

På så vis blir Skåne globalt konkurrenskraftigt och attraktivt, med en god miljö och med ökad livskvalitet.



# Självförsörjningsgrad på 50% i Skåne 2030

- Idag knappt 20%.
- Elektrifiering utgör grunden för samhällets gröna omställning.
- Visionen förutsätter ambitiös utveckling för teknologi, policy och beteenden och låga hinder.

# Sju möjligheter för förbättrad elförsörjning

1. Effektivisering håller nere maximala effektbehovet.
2. Effektbehovet utvecklas i mer flexibel riktning.
3. Kraftvärme ökar och elproduktionen blir mer tillgänglig.

## Fortsättning

4. Flera olika teknologier levererar vid effekttoppar.
5. Planerbar elproduktion som SMR möter behov av prissäkring.
6. Vindkraften ökar rejält med fokus till havs.
7. Solkraften ökar både på tak och mark.

# Fem arbetsgrupper

- Nätutveckling
- Fjärrvärme och värmescenarier
- Elberedskap och planerbar elproduktion
- Elektrifiering av transportsektorn – eldrivna regionala tunga transporter
- Påverkansarbete



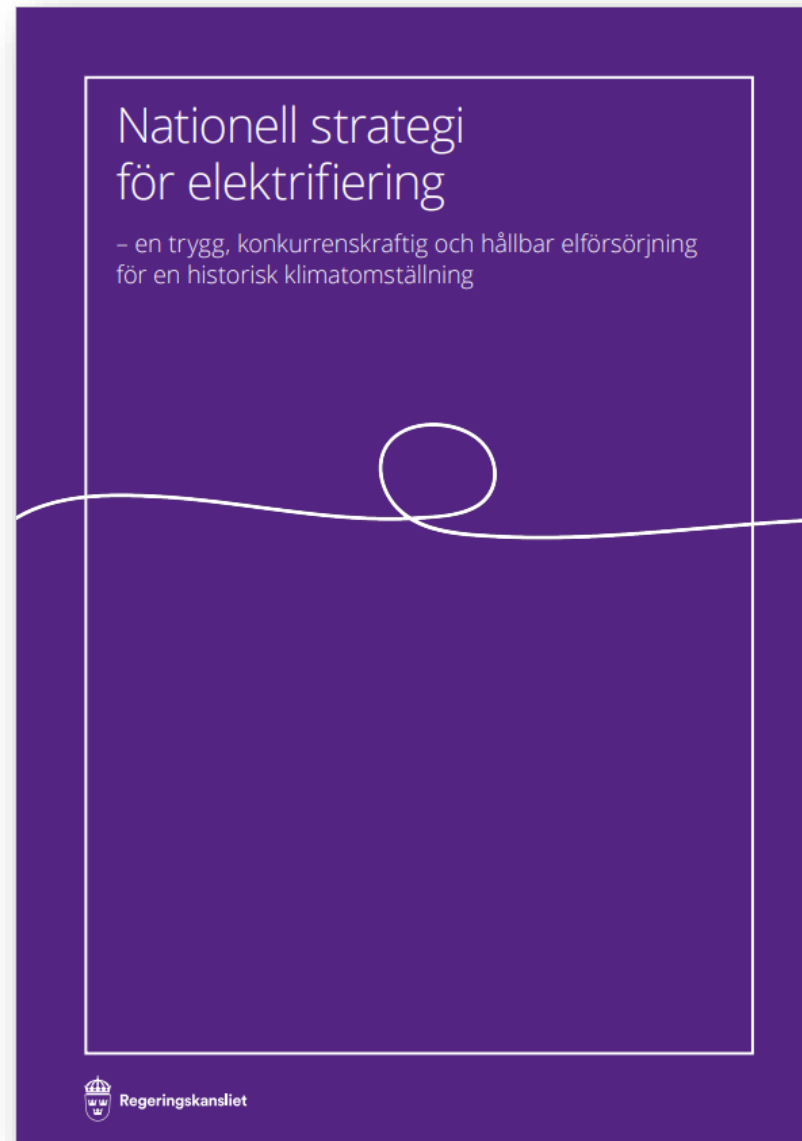
# Arbetsgrupp för nätutveckling

# Det tar tid att bygga elnät

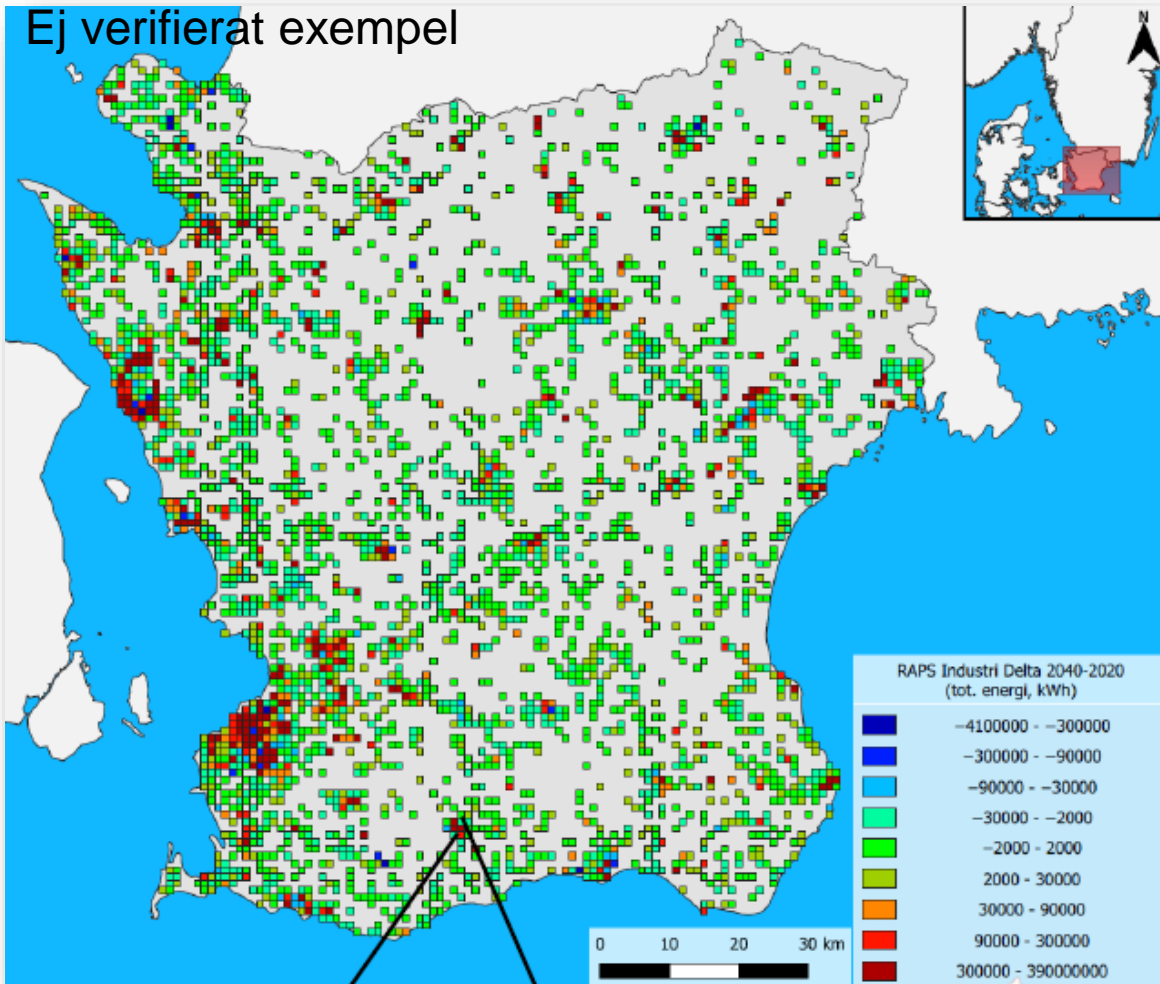
Ledtider region- och transmissionsnät



**Totalt 8-12 år**



Ej verifierat exempel

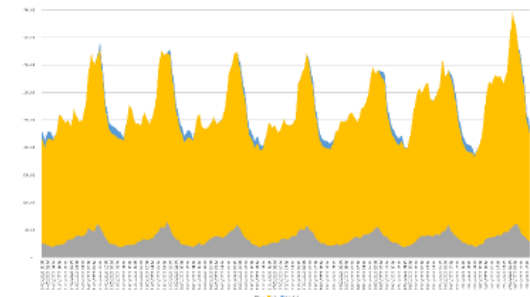
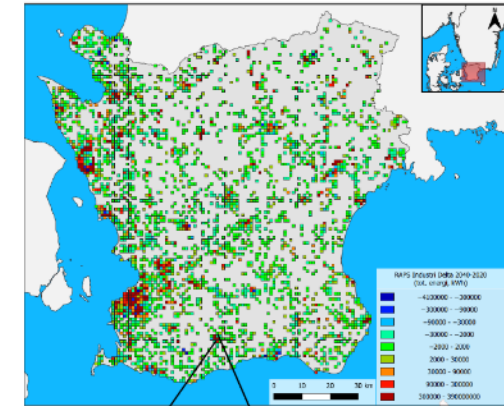
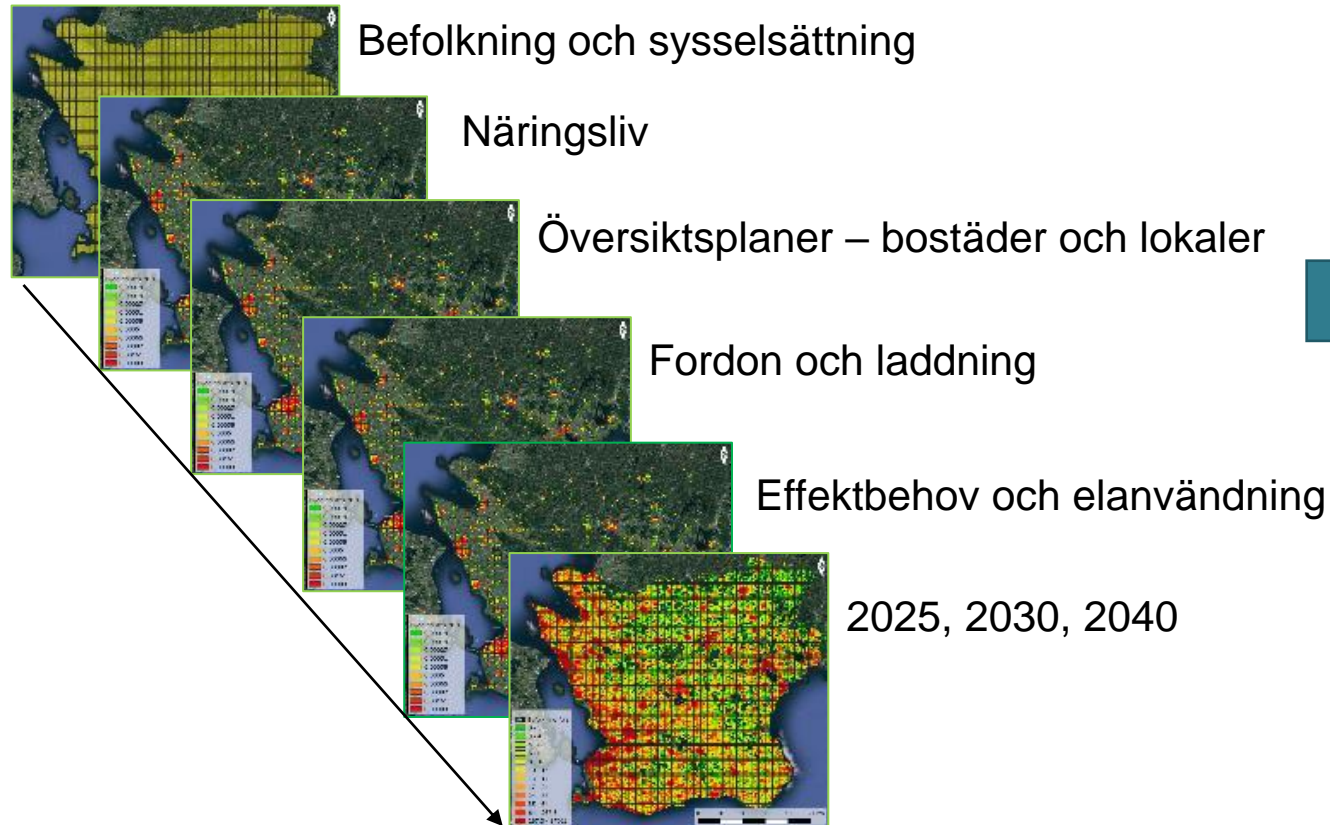


# Framtidens effektbehov

- Samla existerande data och modeller
- Koppla till prognoser och planer
- Minimera juridiskt känslig data
- Tillräcklig detaljeringsnivå
- Flexibel uppdatering och uppskalering

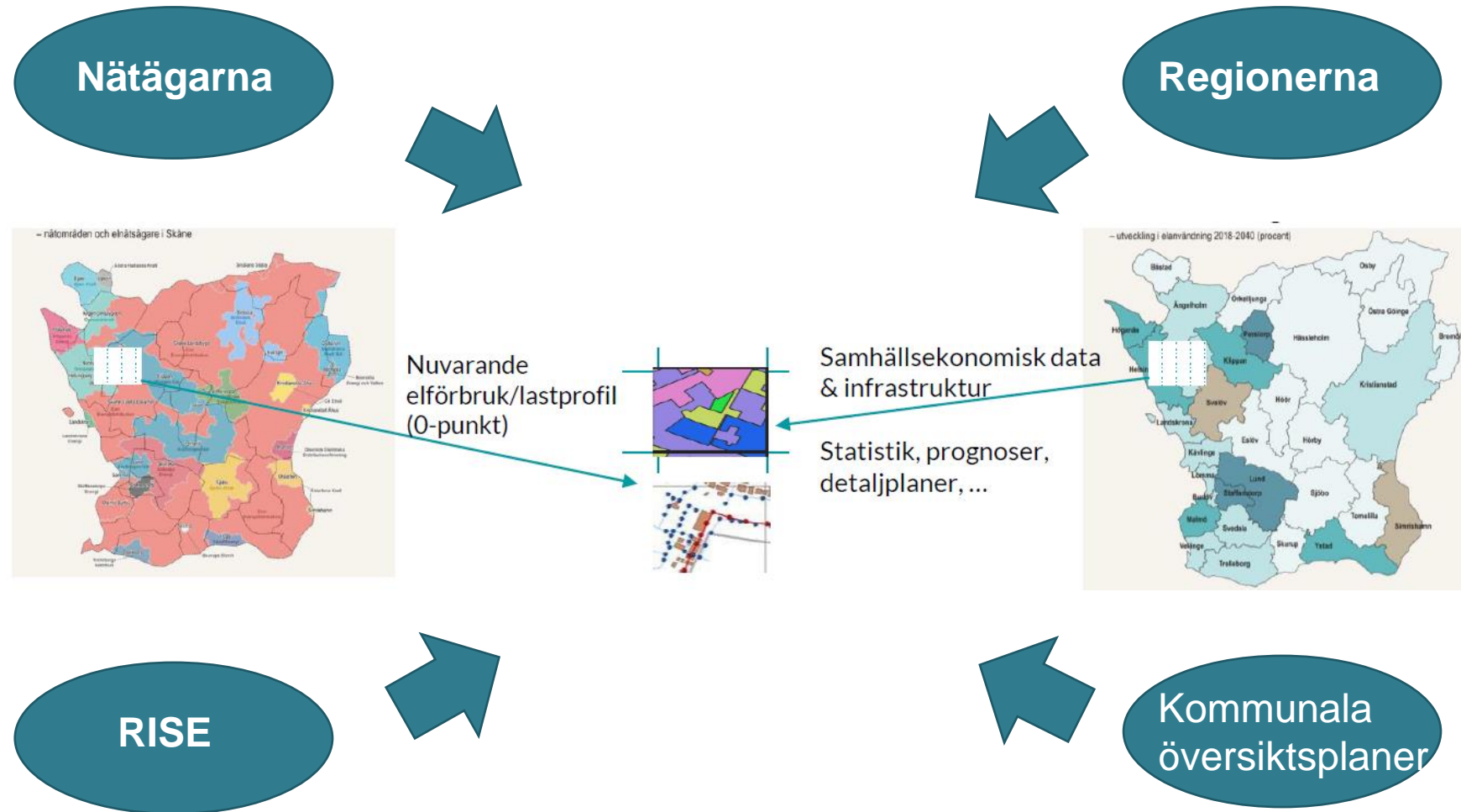
Prognossamarbete mellan Region Skåne, E.ON, Öresundskraft, Kraftringen, RISE som en del av arbetet i Skånes effektkommission

# Detaljerad kunskap samlas till en regionbild





# Samarbetet är avgörande



# Tidsplan

- Skala upp till hela Skåne: november 2022 – mars 2023
- Visualisering av valda resultat i webbaserat verktyg: våren 2023
- Skala upp till Regionsamverkan Syd (Blekinge, Halland, Kronoberg, Kalmar och Jönköping): 2023
- Intresse finns från andra regioner



# Arbetsgrupp för fjärrvärme

# Värmescenario Sydsverige

- Bakgrund- fjärrvärmens nyttor
- Startades aug -22
- Färdig under -23
- Profu och Energiforsk, leder arbete
- Deltagare: Hässleholm energi, Öresundskraft, Kalmar energi, C4 energi, Eon, Krafringen, Växjö energi, Sysav, SB Hub med, Region Skåne och region Kronoberg), Uniper, Skånes kommuner, Trelleborg energi, Green target, Länsstyrelsen Skåne.
- Resultat ger olika scenarion, basscenarior och olika utfall

# Värmescenario Sydsverige

Syftet med projektet är att beskriva hur fjärrvärmens roll kan utvecklas i Sydsverige med särskilt fokus på att stärka fjärrvärmens betydelse för elförsörjningen och elbalansen i elprisområde 4.

1. Kartläggning av nuläget
2. Kartläggning av framtida ramar och förutsättningar för fjärrvärmens roll i elprisområde 4.
3. Formulering av framtidsscenarioer
4. Analys av fjärrvärmens roll i framtidsscenarierna
5. Slutsatser



# Arbetsgrupp Elberedskap och planerbar elproduktion

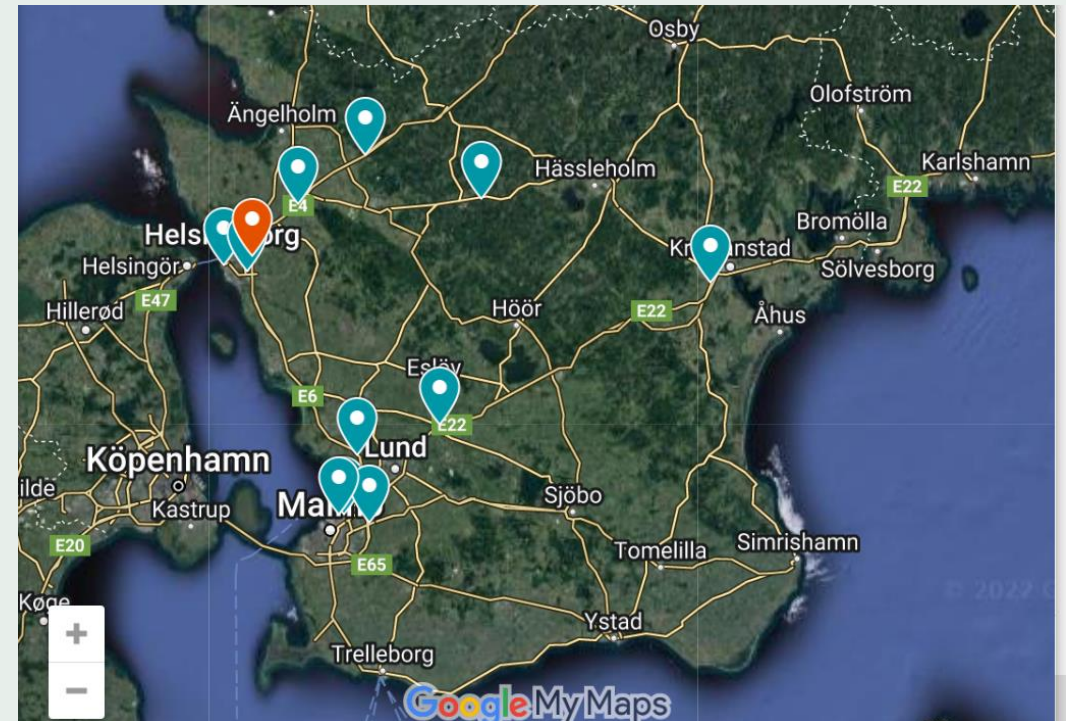
# Krisberedskap och ödrift

- Undersöka intresset hos kommuner och energibolag att skapa ett utvecklingsprojekt för krisberedskap och ödrift.
- Region Skåne har i samarbete med Energikontor Syd startat en förstudie om detta
- Poola reservaggregat i form av dieselgeneratorer som ska kunna försörja viktiga verksamheter inom kommunen och regionen med el.
- I takt med att allt mer av kommunernas verksamhet och transporter elektrifieras ökar behovet av reservkapacitet för elproduktion vid en kris.
- Undersöker om ödrift kring ett kraftvärmeverk kan vara en bra lösning – värd att testa på en plats i Skåne!?

# Arbetsgruppen för elektrifiering av transportsektorn

# Arbetsgruppen för elektrifiering av transportsektorn

- Arbetsgruppen startades augusti 2021
- Möts ca 8 ggr/år, växlar numera mellan digitala och fysiska möten/studiebesök
- Neutral mötesplattform för att driva på omställningen, initialt fokus tunga fordon. Vara en katalysator
- Påverka styrmedel. Förmedla transportörers och transportköparnas verklighet i en marknad med små marginaler
- Lyfta, stödja och dela erfarenheter från de initiativ som finns i Skåne
- Fånga upp erfarenhet och kompetens som finns i gruppen
- Plattform för match-making, piloter, samarbeten och utbyte av bästa teknologi
- Omvärldsbevakning, information-och kunskapsspridning



*Elektrifieringspiloter i Skåne*  
*11 laddstationer*  
*1 vätgastankstation*

# Bred aktörsgrupp

- Skånemejerier
- Einride
- Erikssons Åkeri i Tomelilla
- CMP -*Malmö Hamn*
- Elon Road
- Energikontoret Syd
- Innovation Skåne
- FalkenklevsLogistik/Rifil
- Lastbilscentralen i Malmö
- Elis
- SolinaGroup
- ForSea
- LTH
- IUC
- Malmö stad
- Helsingborgs stad
- Länsstyrelsen Skåne
- Energikontoret Syd
- Ideon
- E.ON
- C4 Energikoncernen
- Ystad Energi
- Kraftringen
- Öresundskraft
- Uppladdning.nu

# Arbetsgrupp påverkansfrågor

# Påverkansgruppen

- Många frågor kan vi inte ha rådighet i själva.
- Dessa behöver lyftas till andra nivåer inom politiken eller till andra intressenter.
- Inom gruppen beslutas om vilka frågor som är prioriterade, hur man tänker sig nå mest framgång genom att belysa dem, skapa dialog etc.
- I gruppen ingår Eon, Kraftringen, Ystad energi, C4 energi, Öresundskraft, Sydsvenska handelskammaren, Malmö stad, Länsstyrelsen.



## Artikel i Sydsvenskan 26 okt -22

https://www.sydsvenskan.se/2022-10-26/regeringen-maste-se-till-att-krisatgarder-kommer-pa-plats

OPINION

### Aktuella frågor

## ”Regeringen måste se till att krisåtgärder kommer på plats.”

26 oktober 2022 15:28

Planerbar, klimatvänlig elproduktion i södra Sverige måste öka. Det skriver Anna Jähnke och Yvonne Augustin från Regionala Utvecklingsnämnden.

Det finns ingen *quick-fix* som löser den pågående energikrisen, men två huvudspår framträder: den energi som finns måste användas mer effektivt och mer planerbar energiproduktion behövs i Sydsverige.

Boende och företag i elprisområde 4 har drabbats av landets högsta energipriser och sämsta leveranssäkerhet. På kort sikt riskeras människors privatekonomi och företag riskerar gå i konkurs, på längre sikt riskerar nyetableringar och konkurrenskraft att utebli. Även till synes små störningar skadar produktionsförmågan – för ett stort bageri innebär även ett kort elavbrott en återstartprocess som kan ta alltifrån några dagar till en vecka och 15 000 ton bageriprodukter kan behöva kasseras. Hälften av alla svenska livsmedel produceras i området, så bortfall och konkurs påverkar inte bara Skåne.

## Artikel i Dagens samhälle 19 maj -22

Torsdag 2 februari Kontakt Annonsera E-tidning

### Dagens Samhälle

Logga in Prenumerera

Nyheter Styrning & beslut Samhälle & välfärd Offentlig ekonomi Chef & arbets Sök Mer


Debatt

#### ”Stärk elberedskapen inför framtida kriser”

I händelse av en kris är dagens elberedskap i Skåne ytterst bristfällig, skriver debattörer från Skånes Effektkommission.

Publicerad: 19 maj 2022, 05:20

Det här är opinionsmaterial  
Åsikterna som uttrycks här står skribenten/skribenterna för.



Anna Jähnke, Yvonne Augustin, Katrin Stjernfeldt Jammeh, Peter Danielsson, Patric Åberg, Sezgin Kadir, Jessica Fredson och Stephan Mächler.

Ämnen i artikeln: Energi | Region Skåne

**Samhällets beroende av** en fungerande fossilfri elförsörjning är mycket stort. En önskad utveckling med ökad elektrifiering av industrier och transporter samt ökad digitalisering gör att beroendet kommer att bli allt större.

post kalender kontakter uppgifter

# Påverkansarbete

- Elområdesindelning - vill se större elområden än idag
- Överföringskapacitet – överföringskapaciteten inom landet ska vara minst 70 procent.
- Elberedskap - Elberedskapsmyndigheten ska ta fram strategier för elberedskap för olika delar av landet däribland Skåne.
- Svenska kraftnät ska utreda hur förutsättningar för planerbar elproduktion ska förbättras för att möta framtidens effektbehov.
- Effektkommissionen anser att stödtkänster för reaktiv effektkompensering, spänningsreglering och rotationsenergi ska införas.
- Förändra regler och avgifter som hindrar potentialen i kraftvärme; men förbättra miljöprofil genom att sortera ut plast och arbeta för koldioxidinfångning.

# Arbete utanför Effektkommissionen

# Ytterligere projekt

- Solbruk – solceller på jordbruksmark
- Plaståtervinning







## Scenario för det Skånska Elsystemet

– Elanvändning och effektbehov idag, 2030 och 2040

### Elfakta om kommunerna

Bilaga till rapporten:  
Scenario för det skånska elsystemet  
– Elanvändning och effektbehov idag, 2030 och 2040



## Scenario för det skånska elsystemet

– Elproduktion idag, 2030 och 2040



## Scenario för Skånes elsystem

– Kostnader för el idag och fram till 2030 och 2040



[utveckling.skane.se/tema/effektkommissionen](https://utveckling.skane.se/tema/effektkommissionen)

# STIGANDE ELPRISER

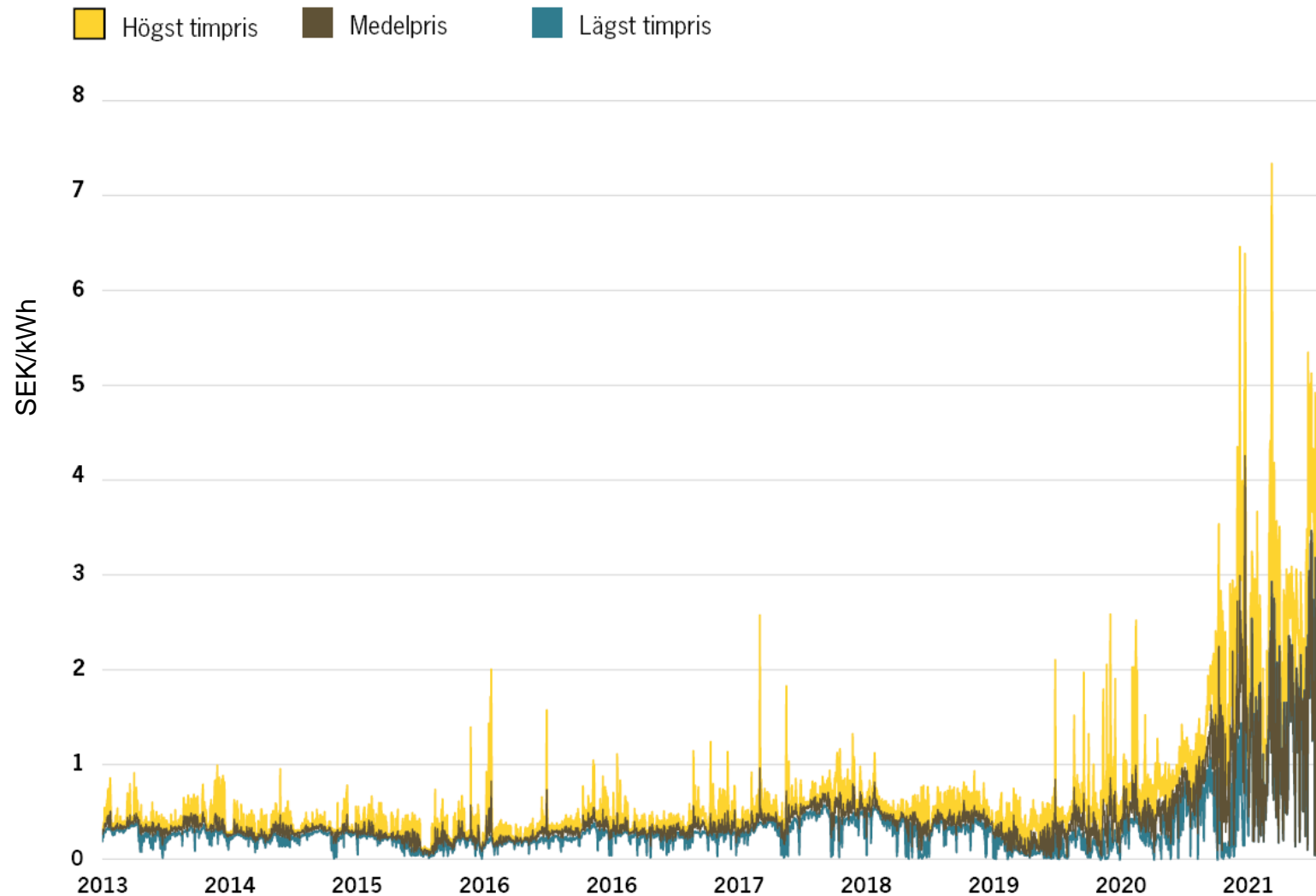
# Rapport om elsituationen





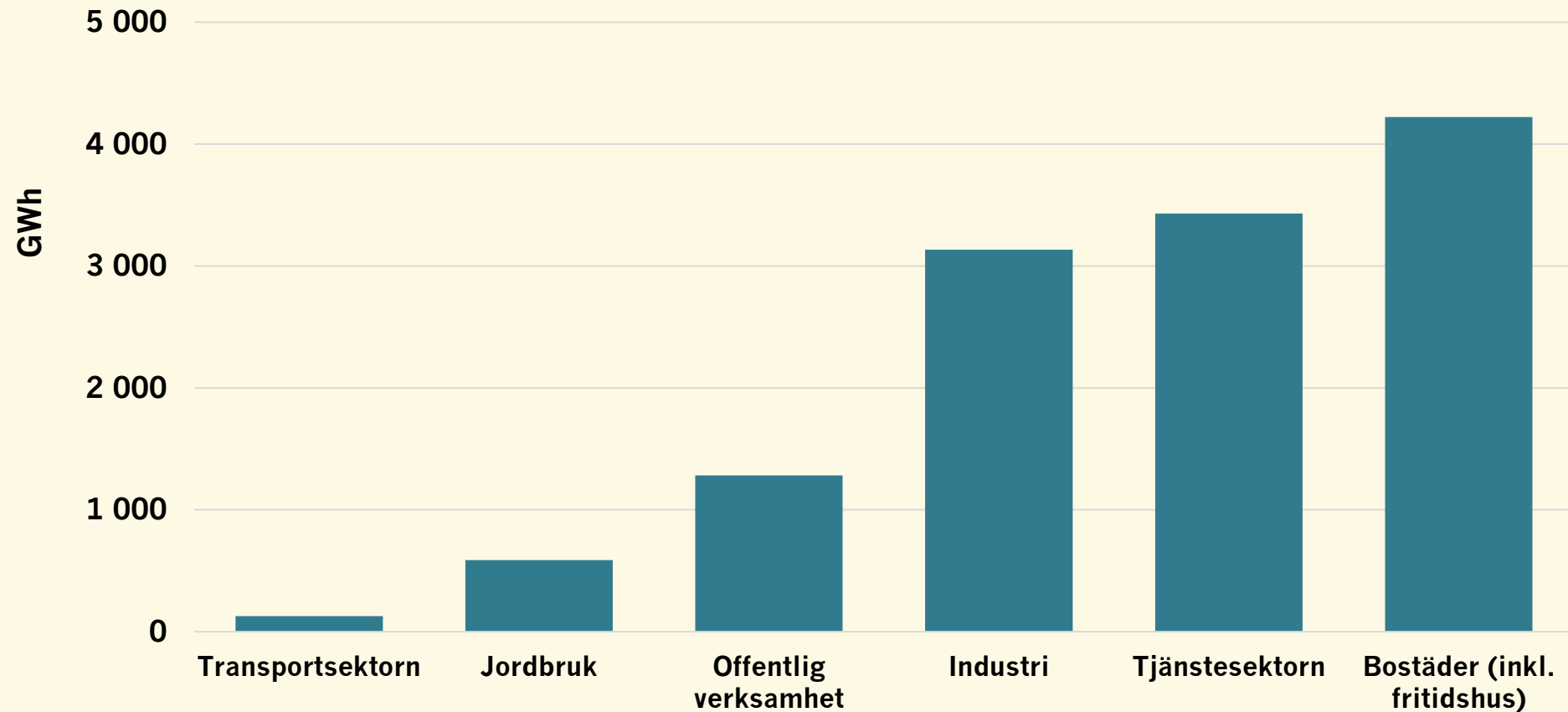
# Rekordhög elpriser i södra Sverige

Elspotpris i SE4, högst, lägst och genomsnittligt timpris per dygn, januari 2013 – augusti 2022, SEK/kWh



# Hårdare tider för både hushåll och näringsliv

Elförbrukningen i Skåne efter sektor (GWh). År 2019



Källa: SCB. Region Skånes beräkningar

# Största elförbrukande branscherna

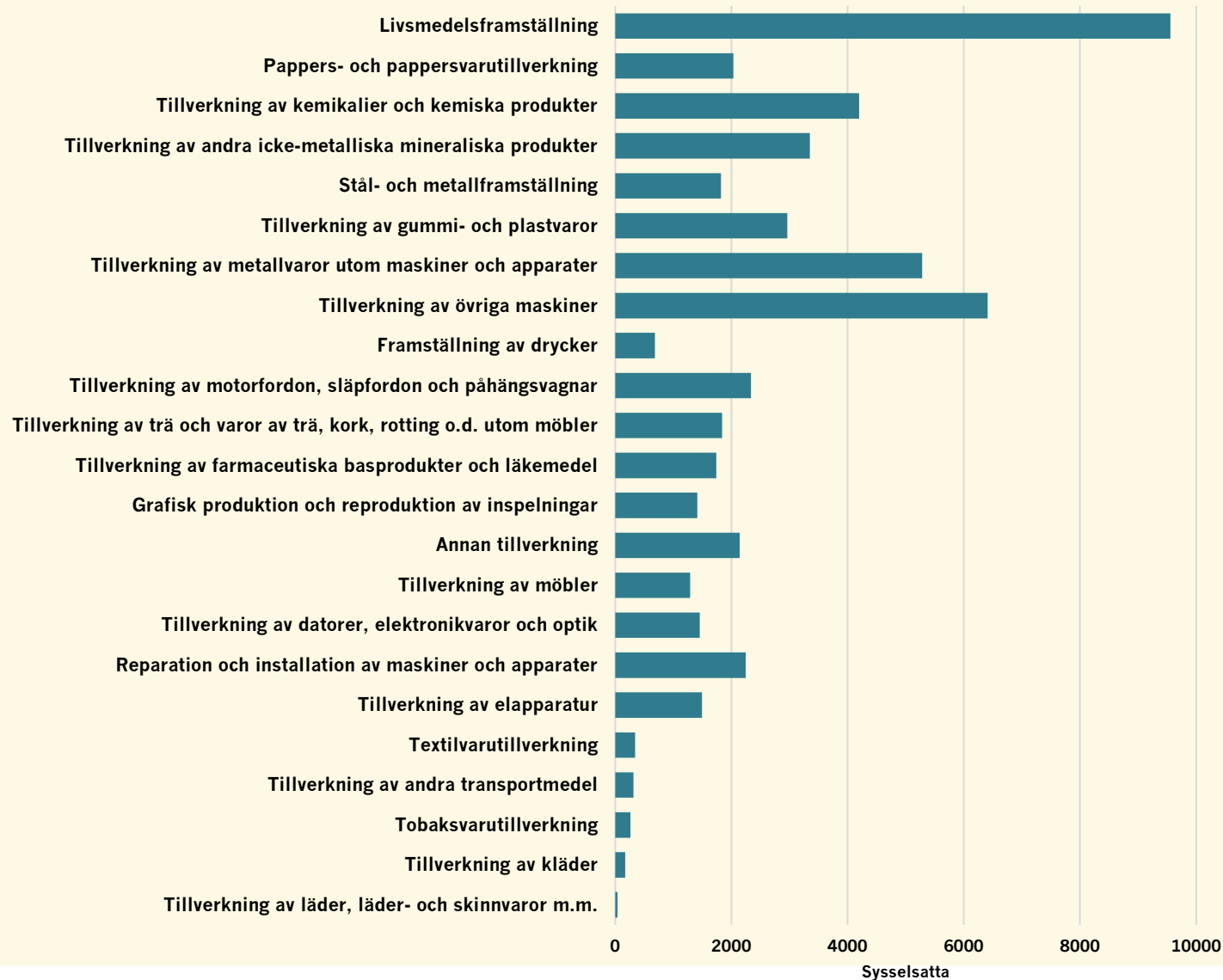
Elförbrukningen i tillverkningsindustrin i Skåne, 2019



Källa: SCB. Region Skånes beräkningar

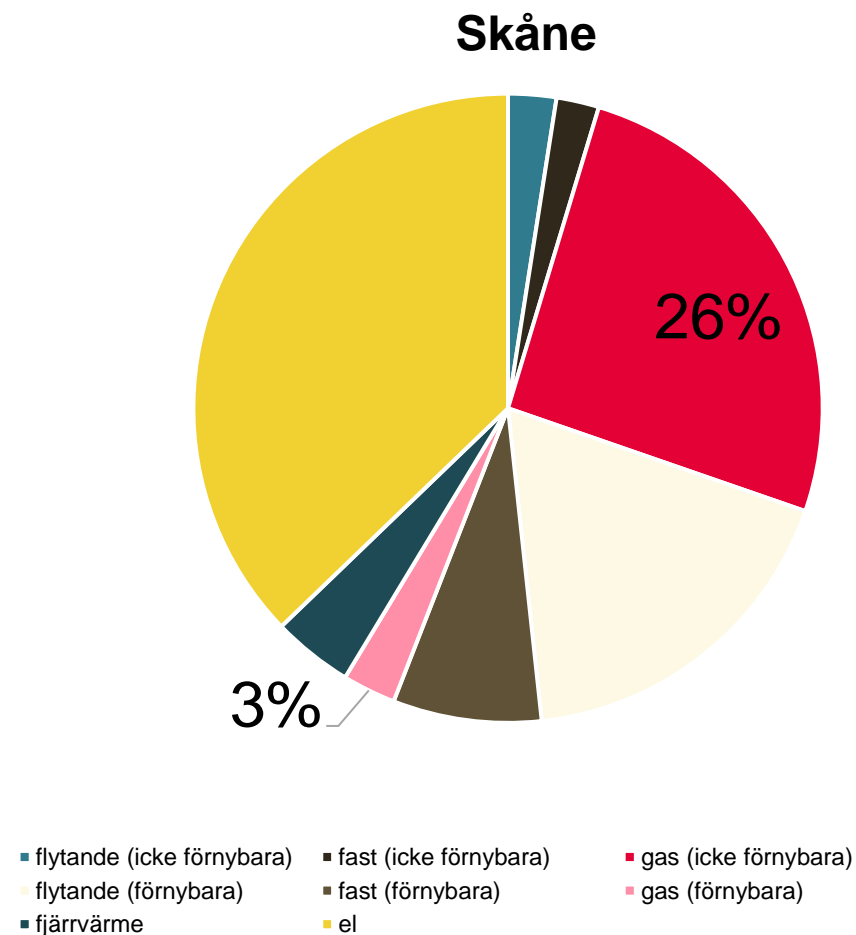
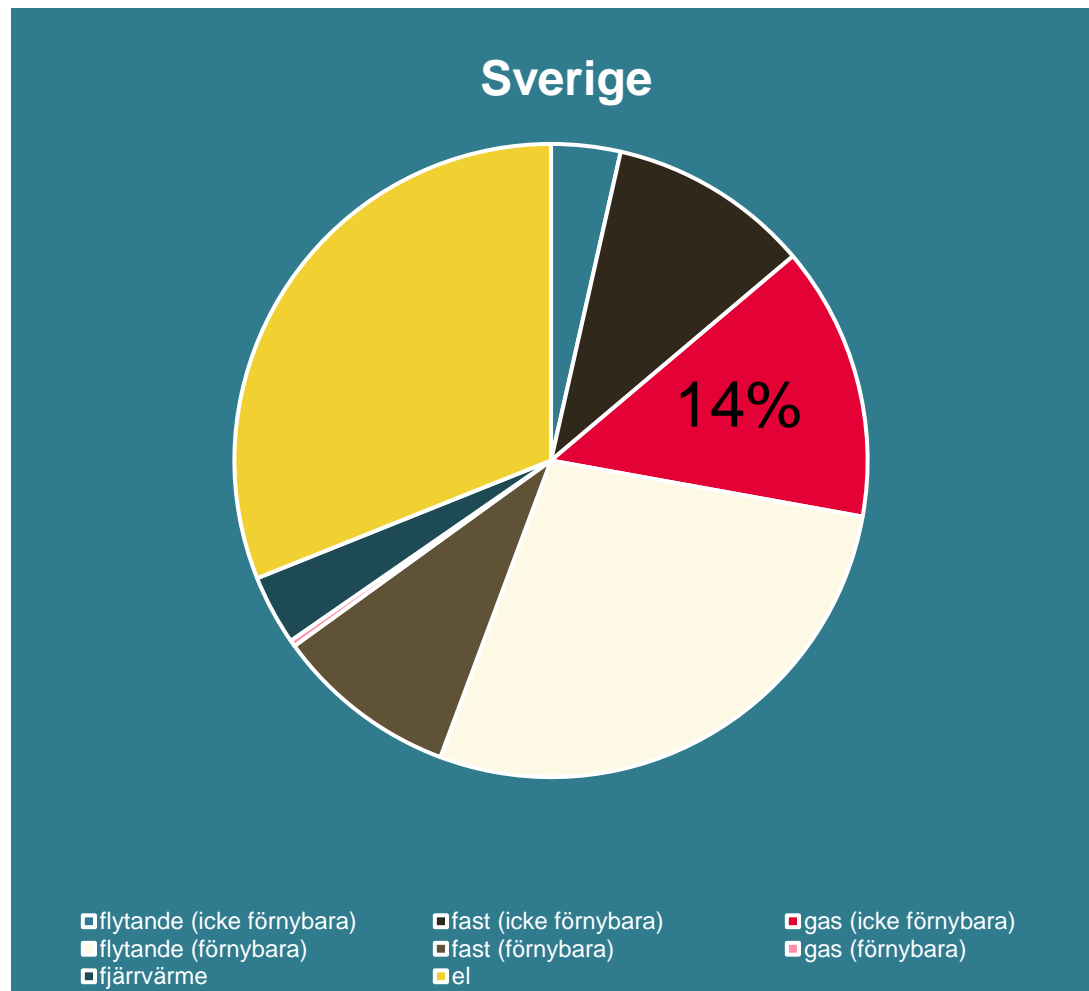
# 9% av Skånes sysselsatta arbetar i tillverkningsindustrin

Antal sysselsatta i tillverkningsindustrin i Skåne. År 2019



# Skånsk industri storförbrukare av gas – 30%

- Slutanvändning av energi, 2020



# Effekter av stigande energipriser

- Stigande energipriser driver på inflationen
- Energi ingår i alla varor – prisökningen sprider sig till de flesta sektorer
- Ökade kostnader
  - Minskar hushållens konsumtionsutrymme
  - Påverkar hyror och fastighetskostnader
  - Påverkar företagens kostnader – kan leda till minskad produktion

## Antal kunkurser totalt i Skåne





# Vilka åtgärder är möjliga på kort och medel sikt?

- Kort sikt:
  - Prisstöd
  - Energibesparing och -effektivisering
- Medel sikt
  - Ändrad prismodell (EU-kommissionen)
  - Underlätta för kraftvärmen
  - Stöd till energieffektivisering och omställning
  - Översyn av tillståndsprocesser



# Vindkraft snabbast att etablera

## Sammanfattning kommuner och incitament

- Kommuner kan behöva bli medvetna om ökat elbehov särskilt vid industrietablering
- Strikta hänsynsavstånd kan gärna undvikas i översiktsplanerna
- Informera om värdet av vindkraftsetablering och pröva nya incitament
- Danmark har genomfört fyra lagändringar med koppling till landbaserad vindkraft som reglerar ersättning vid minskat fastighetsvärde, försäljning av fastighet, bonus för förnybar energi och grön pott till kommunprojekt
- Det kan behövas mellankommunalt samarbete
- Hur tänker vindkraftsföretagen, hur ser de på lönsamhet och är de beredda att bidra till områdets utveckling i stort?
- Aktörer – medborgare, politiker, kommunens tjänstemän - kan tänka olika
- Risker om man köper sig möjligheter att bygga ut – blir incitamenten de rätta?

# Slutsatser

- Läget svårbedömt men pekar mot fortsatt höga priser under nästa vinter
- Motverkande åtgärder:
  - Minskad elanvändning Snabb utveckling av alternativa källor för import av naturgas till EU
  - Gaslagren behöver vara välfyllda
  - Ny gasledning öppnad mellan Norge och Polen
  - Fortsatt utbyggnad av vindkraft
- På sikt finns det skäl att tro att de extrema priserna kommer falla tillbaka
- Men Skåne kommer fortsatt vara påverkat av elpriset på kontinenten
  - Elpriset skulle ändå komma att påverkas av stigande priser på utsläppsätter
- På kort och medellång sikt prioriterat med energiomställning/effektiviseringar och teknikutveckling

# Företagsakuten

# Företagsakuten

- Återstart – fanns under pandemin
- Fokus på energisparåtgärder
- Samarbete med Almi och energikontoret



Utveckling Skåne  
Vi gör skillnad för skåningens framtid

Kontakt

Sök på webbplatsen...

Utvecklingsområden Strategier och rapporter Utlysningar och finansiering Om regional utveckling

## Företagsakuten

Energipriserna i södra Sverige har skjutit i höjden. För att minska de ekonomiska konsekvenserna för näringslivet finns stöd och rådgivning nationellt, regionalt och lokalt. Här samlar vi aktuell information till företag.

Hittills i år har priset på el och gas varit fyra gånger så högt som under samma period de senaste nio åren. De höga priserna sätter press på företag, särskilt de som redan har små marginaler. Konkursstatistik visar annu inte någon ökning av antal konkurser i Skåne, men läget kommer bli ansträngt för många till följd av höga energipriser, höjda räntor och allmän inflation.

Kontakt

foretagsakuten@skane.se

# Företagsakuten (2)

- **Samlad kunskap om stöd**

- SVK och regering stöd till elanvändare
- Region Skåne – hållbarhetscheckar
- Almi – gröna lån

- **Kunskapsbank**

- Digitala informationsträffar med rådgivare
- Guide material

- **Rådgivning**

- Kontakter till Energi och klimatrådgivare
- Almi – översyn av din affär.
- Grupp med rådgivare som kan göra företagsbesök

[www.skane.se/foretagsakuten](http://www.skane.se/foretagsakuten)

# På G – Färdplan för Skånes Energiförsörjning

Effektkommissionen har gett en arbetsgrupp uppdraget att ta fram en färdplan för att framtidssäkra Skånes energiförsörjning

En första version ska presenteras 29 juni under Almedalsveckan



# Tillbaka till material från arbetet med Regeringsuppdraget....

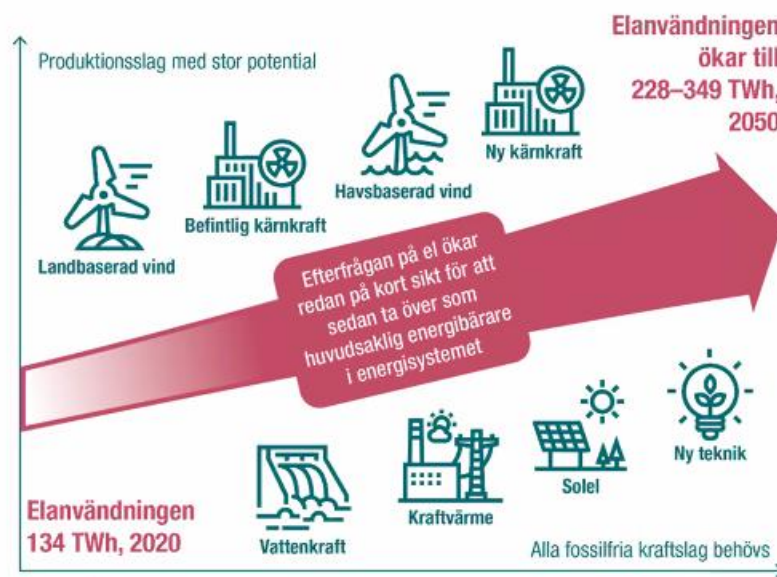
## Bedömning Elmarknaden

- Marknaden har i grunden fungerat väl men behöver fortsatt utvecklas för att säkerställa samhällets behov på kort och lång sikt
- Fokus på att ta sig igenom pågående situation och att ge aktörerna långsiktiga spelregler
- Områden som bedöms av vikt att fortsatt följa upp och vid behov utveckla för en väl fungerande elmarknad:
  - Efterfrågefleksibilitet
  - Risksäkringsmöjligheter
  - Stödtjänster
  - Inträdeshinder för produktion och elnät

# Tillbaka till material från arbetet med Regeringsuppdraget....

## Kompetensbehovet för en storskalig utbyggnad av elproduktionen

- Alla fossilfria kraftslag behövs: Tillgången på kompetens avgörande inom alla sektorer
- Vindkraft
- Kärnkraft
- Övrig kompetens som är viktig



# Tillbaka till material från arbetet med Regeringsuppdraget....

## Sammanfattande bedömning

- Historiskt hög utbyggnadstakt för att nå upp till ca 370 TWh 2045
- Utmaningar kopplat till utbyggnad av produktion och elnät:
  - Acceptans
  - Ledtider
  - Tillstånd
  - Kompetens
  - Resurser
- Säkerställa en väl fungerande elmarknad med långsiktiga spelregler

**Tack!**